

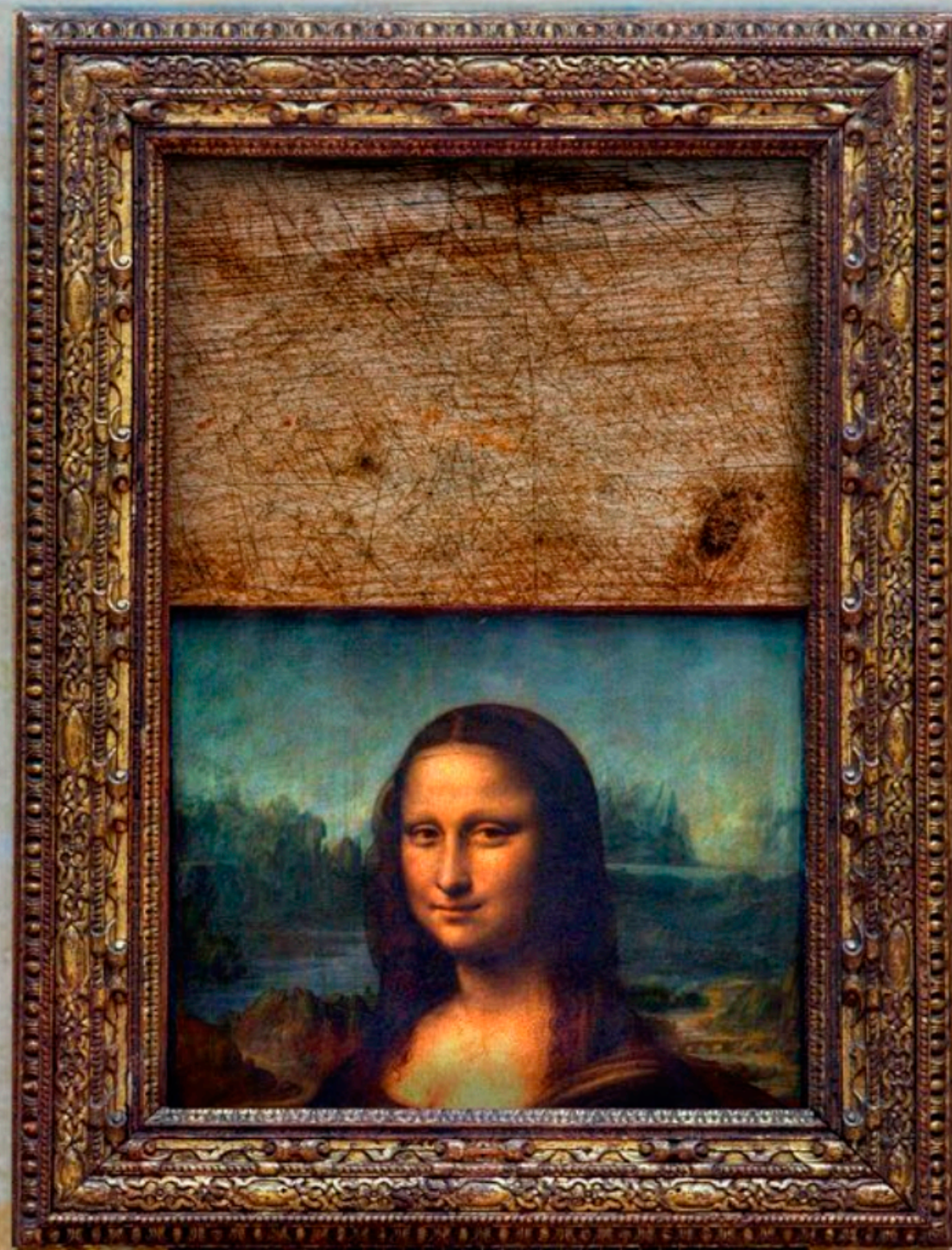
CSSnITE

Shift

2018-2019

Webデザイン行く年来る年

2018.12.22



@ARGO_CONCEPTS

2018
update

Session 5

おさえておきたい

フォントまわりの トレンド

鷹野 雅弘 (スイッチ)

関口 浩之 (ソフトバンク・テクノロジー)



鷹野 雅弘
(スイッチ)



関口 浩之
(ソフトバンク・テクノロジー)

協力



良太郎
Ryotarox San

- フォント関連オーバービュー
- 「今年の文字」で振り返るトレンド
- テキスト表現のトレンド
- コーポレートフォントとロゴタイプ
- Webフォント事例

Part 1

フォント関連オーバービュー



フロントに関する
関心・熱量が高まる

さらに



フロント
がるた

48書体





愛のある

ユニークで

豊かな書体。

愛のある
ユニークで

豊かな

愛のある
ユニークで
豊かな書体。

愛のある
ユニークで
豊かな書体。

愛のある
ユニークで
豊かな

愛のある
ユニークで
豊かな書

愛のある
ユニークで
豊かな書体

愛のある
ユニークで
豊かな書体

愛のある
ユニークで

愛のある
ユニークで
豊かな書

豊かな書体。

愛のある
ユニークで
豊かな書

愛のある

豊かな書

愛のある
ユニークで

愛のある
ユニークで

愛のある
ユニークで
豊かな書体

愛のある
ユニークで
豊かな書体

愛のある
ユニークで
豊かな

愛のある
ユニークで
豊かな

愛のある
ユニークで
豊かな

愛のある
ユニークで
豊かな書体。

豊かな書体

愛のある
ユニークで

愛のある

かな

書体。

豊か

音体。

クで

る

愛のある
ユニークで

豊かな書体。

で

愛のある
ユニークで

る

豊かな書体

な。

の

FONTPLUS DAY セミナー Vol. **17**

event.fontplus.jp

フォントかるた祭り

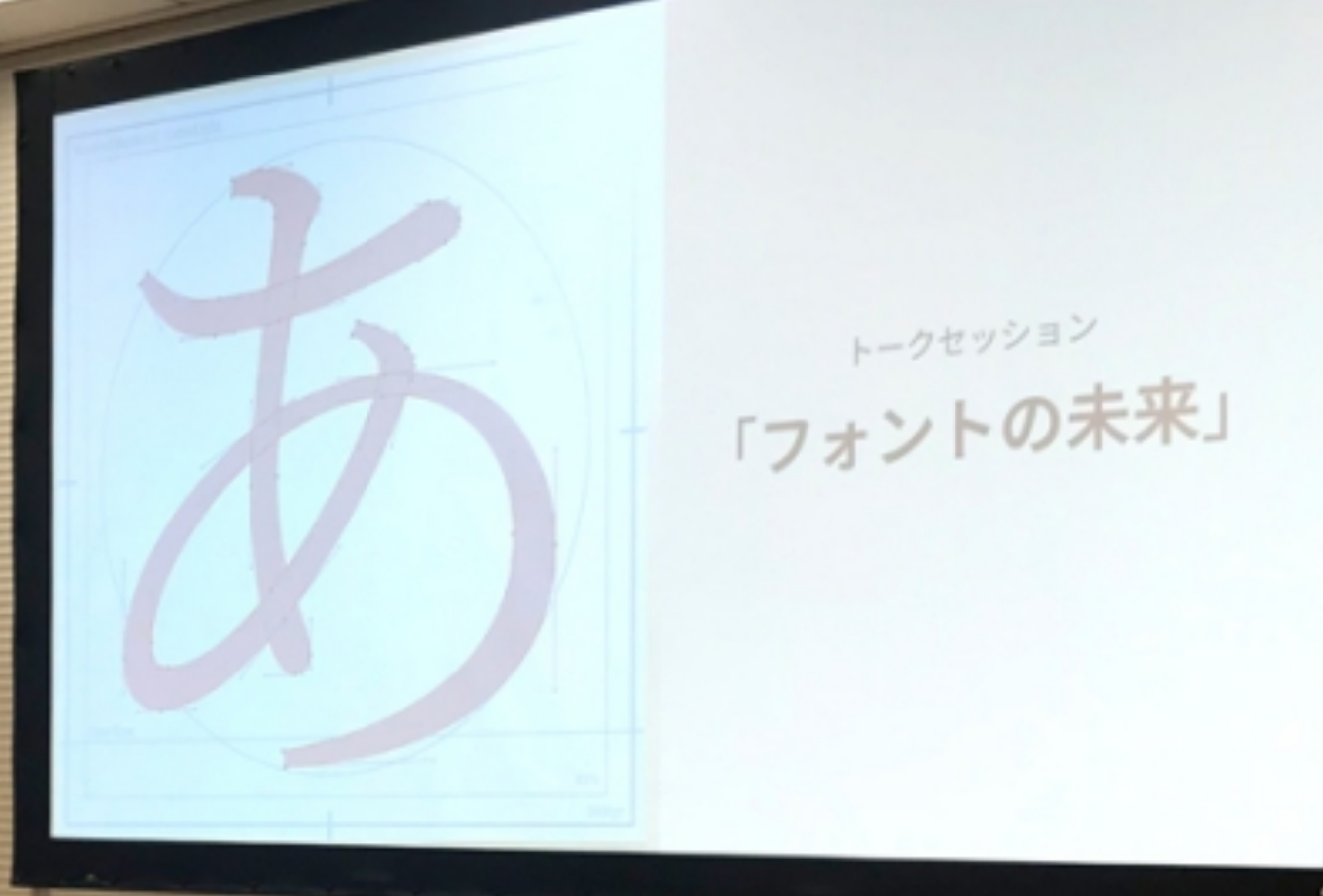
リターンズ

伊達さん・せきねさん・星さん・横田さんをお招きして



4.10

フォントの日





月刊『MdN』
2018年11月号
『明朝体を味わおう。』



ワインの
テイステイングのように
明朝体ソムリエに
なりたい



たてよこWebアワード

たてよこWebアワード



WEB AWARDS
FOR HORIZONTAL AND
VERTICAL WRITINGS



日本語組版における縦書きと横書きの混在という自然なことでWebサイト制作の自由な組版を実装する技術はこれまでもされておらず、縦実装はJavaScriptの強引な手段でできないという問題を抱えていました。私たちが「縦書き及委員会」は、縦横書きが混在する組版の文化をWebとし、自由な組版をするための規格をWebとすべく、Webこく、



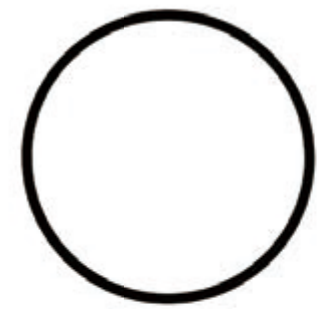
定まる



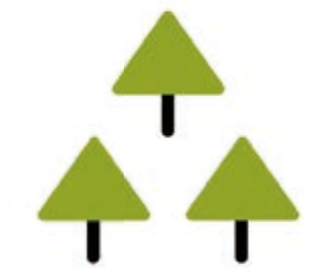
染まる



留まる



まるまるまるり



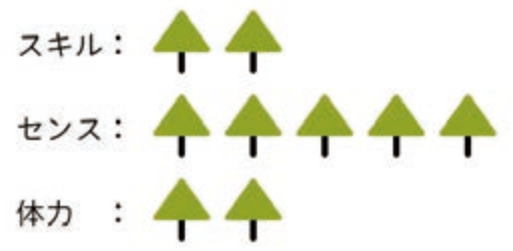
MARU³ MORI PROJECT

→ 活動の詳細はこちら

→ まるまるまるりのコンセプト

あたらしい生活が、
はじまる。
自分らしい仕事も、
はじまる。
気持ちに素直に丸くなる。
その、大きな夢のための、
挑戦のきっかけとなる一歩を、
東北にある小さなまち、
丸森町は応援します。

おはよう茶と、
おばんです茶、
1日のはじまりと
おわりにフイーカ
できるカフェ&バー
をつくろう
→ 詳細内容を見る



→ 丸森町にある可能性一覧

2018 年度を選択 ▾ 特別賞を選択 ▾ [詳細検索を表示](#)

GOOD DESIGN AWARD | グッドデザイン賞

[前のページへ戻る](#) [一覧へ戻る](#)

縦書きの
Web標準

[縦書きとは](#)
VERTICAL WRITING

[委員会の活動](#)
ABOUT

[アワードについて](#)
AWARD

[技術解説](#)
TECHNOLOGY

[縦書きの事例](#)
SAMPLES

縦書き レイアウトを Web標準へ

V

日本語の縦書きにおいて、「縦書き」と横書きの両方があり、世界的には「横書き」が標準ですが、書写方向でも異なります。

一方、東アジアでは、縦書きを採用している国が一定数あり、横書きの文化圏においても縦書きを採用するケースが「珍しい」というほど少なくないことも事実です。

縦書きの文字幅が中心だった、印刷の世界において、縦書きのレイアウトは、縦書きの文字幅を自由に、デザインできるという点で、高い表現の可能性を期待できると言えます。

また、近年はデジタルデバイスの普及により、縦書きレイアウトの制作も容易になりました。印刷業界も「縦書きレイアウトの制作も容易になりました」と、積極的に取り組んでいます。

また、近年はデジタルデバイスの普及により、縦書きレイアウトの制作も容易になりました。印刷業界も「縦書きレイアウトの制作も容易になりました」と、積極的に取り組んでいます。

Making Vertical Layouts A Web Standard

The concept of being able to choose between a horizontal and a vertical layout is one that is completely normal and widely used in Japan, but not so much in other regions.

However, some east Asian countries use vertical writing in their daily life and some countries that normally use horizontal writing sometimes choose left vertically.

At the moment, expression of ideas on the web is almost always done horizontally. But if the Japanese approach of using vertical text were to be used more widely and freely along with the currently used horizontal text, freedom of expression of all web-page layouts would greatly increase.

With this goal in mind, Study Group on Text Layout for Web

フォント環境



macOS Mojave (10.14)

カラーフォント対応



2016



2017



2018





ものえおさむ

@osamum_MS フォローされています

マイクロソフトという会社でエバンジェリストという仕事をしています。

Planet of Japonia

blogs.msdn.com/osamum/

2010年1月に登録



ものえおさむ

@osamum_MS

フォロー中

見たまえ諸君、Windows 10 October 2018 Updateにはモリサワ社がデザインしたBIZ UDフォントが標準搭載されているのだ! 嘘じゃない、ふおんとに、ふおんとだって!

フォント名(E):

- BIZ
- BIZ UDPゴシック
- BIZ UDP明朝
- BIZ UDゴシック
- BIZ UD明朝
- Blackadder JTC
- Bodoni MT
- Bodoni MT Poster
- Book Antiqua

スタイル(Y):

- レギュラー
- レギュラー
- イタリック
- ボールド
- ボールド イタリック

サンプル

11:47 - 2018年10月4日

995件のリツイート 1,087件のいいね



3

995



1,087





ものえおさむ

フォロワー 1,087

フォロー中

フォロー



ものえおさむ

@monoe_osamu

見たまえ諸君、Windows 10 October 2018 Updateにはモリサワ社がデザインしたBIZ UDフォントが標準搭載されているのだ! 嘘じゃない、ふおんとに、ふおんとだって!

Windows 10

October 2018 Update

モリサワ社 BIZ UDフォント搭載

11月17日 2018年10月12日

995

1,087



995



1,087



返信をツイート

UD デジタル教科書体 R

UD デジタル教科書体 N-R (等幅)

澄んだ空気と、清水にはぐくまれた豊かな大地。
ユニバーサルデザイン ABCDEGIabcdefghijkl2345789

UD デジタル教科書体 NP-R (P付)

澄んだ空気と、清水にはぐくまれた豊かな大地。
ユニバーサルデザイン ABCGIabcdg | 234789

UD デジタル教科書体 NK-R (K付)

澄んだ空気と、清水にはぐくまれた豊かな大地。
ユニバーサルデザイン ABCGIabcdg | 2345789

UD デジタル教科書体 B

UD デジタル教科書体 N-B (等幅)

澄んだ空気と、清水にはぐくまれた豊かな大地。
ユニバーサルデザイン ABCDEGIabcdefghijkl2345789

UD デジタル教科書体 NP-B (P付)

澄んだ空気と、清水にはぐくまれた豊かな大地。
ユニバーサルデザイン ABCGIabcg | 234789

UD デジタル教科書体 NK-B (K付)

澄んだ空気と、清水にはぐくまれた豊かな大地。
ユニバーサルデザイン ABCGIabcdg | 234789



2017

Windows 10 Fall Creators Update UDデジタル教科書体

Google Fonts

Google Fonts + 日本語



Google Fonts は、デザイナー ウェブフォントを直感的にご利用いただける、安定したオープンソース ディレクトリです。

膨大な数の文字のデザインに要する時間や、大容量のフォント ファイルをウェブフォントとして提供する際に必要な技術的インフラストラクチャなど、日本語の書体デザインやフォント開発にはさまざまな課題が立ちふさがります。そこで、規格や技術の開発を進めると同時に、Google Fonts を通じてデザイナーやデベロッパーの皆様に日本語のウェブフォントをお試しいただけるようにしました。

Google Fonts provides an intuitive and robust directory of open source designer web fonts.

Japanese typeface design and font development presents many interesting challenges, from the time it takes to design thousands and thousands of available characters, to the technical infrastructure required to serve large font files as web fonts. As standards and technology continue to develop, we invite designers and developers to experiment with the Japanese web fonts now available on Google Fonts.

安あア M PLUS 1p
森下浩司

安あア M PLUS Rounded 1c
自家製フォント工房

あア はんなり明朝 Hannari
中井良尚 Yoshihisa Nakai

Early Access
早期アクセス

あア ころも朝 Kokoro
中井良尚 Yoshihisa Nakai

Early Access
早期アクセス

安あア さわらび明朝 Sawarabi
Mincho
mishio

安あア さわらびゴシック Sawarabi
Gothic
mishio

Made by friends of
Google Fonts
あア ニコモジ Nico Moji
Ku-ku (Do-Font)

Early Access
早期アクセス

ニクキュウ Nikukyu
中井良尚 Yoshihisa Nakai

Early Access
早期アクセス

安あア Noto Sans JP
西塚涼子 Ryoko Nishizuka

Google Fonts

早期アクセスから正式版に



Viewing 12 of 915 font families

Noto Sans JP

Google (6 styles)



赤い炎が尖った翼の輪郭を浮かび上がらせた。

M PLUS 1p

Coji Morishita, M+ Fonts Project (7 styles)



帰路は孤独なものになるはずだった。

Noto Sans TC

Google (6 styles)



彼女は窓から星空を見上げた

Sawarabi Mincho

mshio (1 style)

帰路は孤独なものになるはずだった。

Categories

- Serif
- Sans Serif
- Display
- Handwriting
- Monospace

Gujarati

Gurmukhi

Hebrew

Japanese

Kannada

Khmer

Korean



Slant



Width



Noto Sans JP	6	ウエイト
Noto Serif JP	6	ウエイト
M PLUS 1p / M+	7	ウエイト
M PLUS Rounded 1c / Rounded M+	7	ウエイト
Sawarabi Gothic / さわらびゴシック	1	ウエイト
Sawarabi Mincho / さわらび明朝	1	ウエイト
Kosugi / 小杉ゴシック	1	ウエイト
Kosugi Maru / 小杉丸ゴシック	1	ウエイト

年間定額制フォントサービス

タイププロジェクトの年間定額プラン

TPコネクト

あらゆるシーンに、最適な文字を。

あ 水 あ あ あ 光 あ 空 あ あ

A A A A A A A A A A

タイププロジェクトの年間定額プラン

TPコネクト

あらゆるシーンに、最適な文字を。

あ 水 あ あ あ

A A A A

全書体

30,000円/年

AXIS Font

UL ゆたかな水の国が生んだ AXIS Font。

EL ゆたかな水の国が生んだ AXIS Font。

L ゆたかな水の国が生んだ AXIS Font。

R ゆたかな水の国が生んだ AXIS Font。

M **ゆたかな水の国が生んだ AXIS Font。**

B **ゆたかな水の国が生んだ AXIS Font。**

H **ゆたかな水の国が生んだ AXIS Font。**

- EL 澄明な空、スクリーン時代の書体。
- L 澄明な空、スクリーン時代の書体。
- R 澄明な空、スクリーン時代の書体。
- M 澄明な空、スクリーン時代の書体。
- B 澄明な空、スクリーン時代の書体。

花月



- ❖ 刺身の三種盛り
- ❖ 刺身の五
- ❖ カツ

美しい



カラダの芯

可愛い

し、専
し、専
し、専
し、専

「mojimo (もじも)」は、フォントワークスが
うといい価格で」をコンセプトに、特
でご提供します。

人それぞれ、目的やシーンによって、文字の表現は異
では、表現の幅も狭まります。いまあなたが作ろうとしてい
とにセレクトし、専用のパックにしました。これまで
りました。mojimo は、目的に合った最適なフォントを
軽に使っていただける新しいフォントのサービスで

綺麗

安心の月額
7,800



花月



- ❖ 刺身の三種盛り
- ❖ 刺身の五
- ❖ カツ

美

カラダの芯

可愛



安心の月額
7,800円

8書体

1,200円 / 年

人それぞれ、目的やシーンによって、文字の表現は異なりました。では、表現の幅も狭まります。いまあなたが作ろうとしているものにセレクトし、専用のバックにしました。これまで使った、nojimo は、目的に合った最適なフォントのサービ

軽に使っていただける新しいフォントのサービス

「nojimo (もじも)」は、フォントワーク

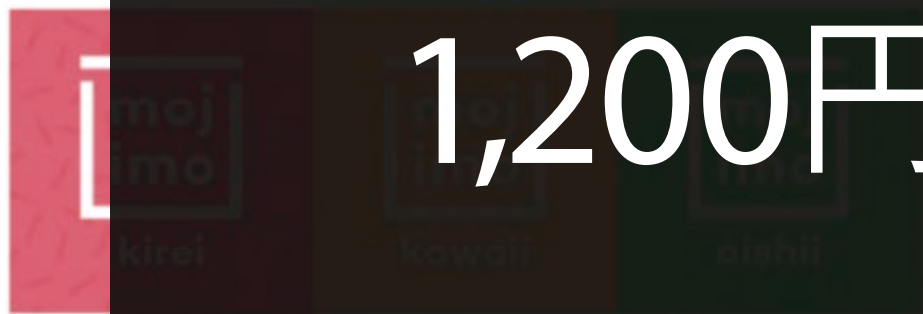
うと良い価格で」をコンセプトに、特

でご利用いただけます。

し、専

し、それ、目的やシーン

えの幅も狭まり





kirei



kawaii



oishii

年間定額制フォントサービス

MORISAWA
PASSPORT

 **LETS**
LEADING EDGE TYPE SOLUTION



LETS
LEADING EDGE TYPE SOLUTION

Monotype

人になじむ、自然なかたち。



たづがね角ゴシック

Tazugane Gothic

Designed by the Monotype Studio, Japan.

鳥白

ゴシック体を、「自然体」へ。
いちばん人に近い、伝わる文字へ。

見やすく読みやすく

たづがねTM角ゴシックは、手書きに近いフォルムを追求し、個々の文字のフトコロは狭く小さめに、文字が組まれた時に単語の輪郭や文章の姿がとらえやすくするようにデザインされています。特にひらがなやカタカナでは、扁平にみえる文字は扁平に、縦長にみえる文字は縦長にみえるように、より自然なかたちを目指しています。こうした処理が（安心感）や（可読性）につながると思えました。括弧類は大きなサイズで使う際に悪目立ちしないように、見出し用の幅端に細いウェイトと幅端に太いウェイトで特に細くなるようにしています。

↓自然なプロポーシオンの文字は、組んだときに単語のかたちが見えてきます。

東京育
紐育
パリ

さようなら
こんにちは
ありがとう

↓扁平につくれる仮名の例
つへエニへ

↓縦長につくれる仮名の例
うくりトリ

↓括弧類は使用されるサイズを考慮し、見出しで使われるウェイトではむやみに目立たないように細身にデザインされています。

Ultra Light Thin Light Book Regular Medium Bold Heavy Black Extra Black

（ { < | （ { < | （ { < | （ { < | （ { < | （ { < | （ { < | （ { < | （ { < | （ { <

↓アルファベット部分にはNeue Frutigerを採用。日本語の文字と自然に馴染むようにあらかじめサイズを大きく調整して掲載しています。

国あア Neue Frutiger

誰でも使いやすく

たづがね角ゴシックは読みやすさに定評のあるNeue Frutigerを英数字に採用しており、日本語の書体にあわせてサイズ調整をほどこし最適化してあります。また、OpenType機能の（プロポーショナルメトリクス）と（カーニング）を使用して、フォントデザイナーが設定した値で美しくツメ組することが可能です。雑誌・書籍等の印刷物からスマートフォンやタブレット端末等のデジタルデバイス、建築施設や交通のサイン等、現代の幅広いニーズを想定して制作されています。

- ← JR 原宿駅
JR Harajuku Station
- 陸上競技場
Athletics Stadium
- ↑ サッカー／ホッケー場
Soccer/Hockey Ground



Any

フォント名の由来

タンチョウに代表される鶴は、古くから東アジアにおいてその気品ある佇まいや優雅に飛ぶ姿から瑞鳥とされ、文学や芸術作品のモチーフとして多用されて親しまれてきました。日本では「鶴は千年、亀は万年」と言われるように長寿の象徴とされています。

鶴は『万葉集』の歌にもよく詠まれており、「たづがね」という言葉はこの「鶴」を意味します。鶴の長寿にあやかり、未永く使われていくことを祈願して「たづがね角ゴシック」と名付けました。

→ たづがね角ゴシック Medium 150
→ プロポーショナルメトリクス+カーニング

↓このようにフォントを使えば、印刷媒体やデジタルデバイスの間でプリントアウトイメージの差が小さくなります。

←日本語部分とアルファベットとの親和性が高いので、和歌俳句の公共サインでも使いやすいデザインです。

千代田区
百番町七丁目 9
Hyakubancho 7-chome Chiyoda-ku

靖国通り
Nishikuni-dori Ave.

本郷通り
Hongo-dori Ave.

がると考えました。括弧類は大きなサイ
う際に悪目立ちしないように、見出し用
に細いウェイトと極端に太いウェイトで
くなるようにしています。

んだときに単語のかたちが見えてきます。

ありがやうに

反名の例

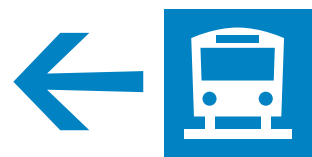
りトリ

Extra Black

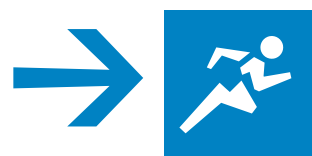
「」

誰でも使いやすく

たづがね角ゴシックは読みやすさに定評のある Neue Frutiger を英数字に採用しており、日本語の書体にあわせてサイズ調整をほどこし最適化してあります。また、OpenType 機能の〈プロポーショナルメトリクス〉と〈カーニング〉を使用して、フォントデザイナーが設定した値で美しくツメ組することが可能です。雑誌・書籍等の印刷物からスマートフォンやタブレット端末等のデジタルデバイス、建築施設や交通のサイン等、現代の幅広いニーズを想定して制作されています。



JR 原宿駅
JR Harajuku Station



陸上競技場
Athletics Stadium



サッカー／ホッケー場
Soccer/Hockey Ground

→ たづがね角ゴシック Medium、150
プロポーショナルメトリクス+カーニング

『たづがね』という言葉は、この【鶴】を意味します。
鶴の長寿にあやかり、末永く使われていくことを祈願して
『たづがね角ゴシック』と名付けました。

←日本語部分とアルファベットとの親和性が高いので、和欧併記の公共サインでも使いやすいデザインです。

→ Web フォントを使えば、印刷媒体とデジタルデバイス
の間でブランドイメージの統一がしやすくなります。



フォント名の由来

タンチョウに代表される鶴は、古くから東アジアにおいてその気品ある佇まいや優雅に飛ぶ姿から瑞鳥とされ、文学や芸術作品のモチーフとして多用されて親しまれてきました。日本では「鶴は千年、亀は万年」と言われるように長寿の象徴とされています。

千代田区

百番町七丁目 9

Hyakubancho
7-chome
Chiyoda-ku



たづがね角ゴシック Info

Tazugane Info

Designed by **Akira Kobayashi,**
Ryota Doi and Kazuhiro Yamada

あ	ア	Extra Black
あ	ア	Black
あ	ア	Heavy
あ	ア	Bold
あ	ア	Medium
あ	ア	Regular
あ	ア	Book
あ	ア	Light
あ	ア	Thin
あ	ア	Ultra Light

たづがね角ゴシック

欧文書体

Neue Frutiger

に合う日本語書体



翔鹤黑体

M XiangHe Hei

简体中文
Simplified Chinese
By Monotype Studio

永 Extra Black

永 Black

永 Heavy

永 Bold

永 Medium

永 Regular

永 Book

永 Light

永 Thin

永 Ultra Light

한글

설

Seol

Latin

한글

Latin

한글

Latin

한글

산스

Sans

Latin

한글

Latin

한글

Latin

한글

Latin

한글

Latin

한글

Latin

한글

Latin

10 Weights of Hangul to fit with Neue Frutiger

DESIGNED BY MINJOO HAM & MONOTYPE STUDIO



ADRIAN FRUTIGER, AKIRA KOBAYASHI & THE MONOTYPE STUDIO

NEUE FRUTIGER® WORLD

MORE THAN 150 LANGUAGES & 9 SCRIPTS



THAI AND ARMENIAN SCRIPT

ทางออกจุกเหิน
ՌԻՄԱԿԱԿԱՆ



ARABIC SCRIPT
موقف



CYRILLIC, LATIN AND GREEK SCRIPT

Туалэτες
Ankunft
Παραγωγή



ARABIC

المرونة والوضوح

LATIN

Flexibility & Legibility

NEUE FRUTIGER WORLD ULTRA LIGHT SET IN 120PT

CYRILLIC

Между культурами

LATIN

Across cultures

NEUE FRUTIGER WORLD LIGHT SET IN 120PT

HEBREW

למעלה 150 שפות

LATIN

Over 150 languages

NEUE FRUTIGER WORLD REGULAR SET IN 120PT

GREEK

Παγκόσμια μάρκα

LATIN

Global brand

NEUE FRUTIGER WORLD BOLD SET IN 120PT

THAI

ประสิทธิภาพสูง

LATIN

High performance

NEUE FRUTIGER WORLD BLACK SET IN 120PT

圖書

MO UDShinGo SC Gb4
UD新ゴ 簡体字
森泽UD新黒 Gb4 R

圖書

MO UDShinGo SC Gb4
UD新ゴ 簡体字
森泽UD新黒 Gb4 M

圖書

MO UDShinGo SC Gb4
UD新ゴ 簡体字
森泽UD新黒 Gb4 DB

圖書

MO UDShinGo SC Gb4
UD新ゴ 簡体字
森泽UD新黒 Gb4 B

언어

UD新ゴ ハングル
모리사와UD신고 EL

언어

UD新ゴ ハングル
모리사와UD신고 L

언어

UD新ゴ ハングル
모리사와UD신고 R

언어

UD新ゴ ハングル
모리사와UD신고 M

언어

UD新ゴ ハングル
모리사와UD신고 DB

언어

UD新ゴ ハングル
모리사와UD신고 B

어어

UD新ゴ ハングル

Futuraに合う日本語書体



藤田重信

@Tsukushi55

フォロー中

筑紫AMゴシックB試作中。
 フーツラに合ったゴシック体を目指している。
 可笑しい翻訳英語ですが短くて和文と比較しやすいのでアップ。
 Mac標準で見慣れているゴシックと違いを見ると全く別カテゴリーのゴシックの域になってる。カジュアル路線に入り込んできてるがフーツラにはそれはない悩む

筑紫AMゴシック-B

森くんあそぼう
 Let's play Mori.

筑紫AMゴシック-B

森くんあそぼう
 Let's play Mori.

ヒラギノ角ゴ W6

森くんあそぼう
 Let's play Mori.

18:53 - 2017年5月26日

30件のリツイート 96件のいいね



↑ 30



♡ 96



藤田重信

@Tsukushi55

フォントワークス
 す。薔薇とFIAT5
 (黒白の長老)
 (黒)「Revo(最
 シールポイント)

福岡県筑紫野

2012年3月に

筑紫AMゴシック-B

森くんあそぼう

Let's play Mori.

筑紫AMゴシック-B

森くんあそぼう

Let's play Mori.

ヒラギノ角ゴ W6

森くんあそぼう

Let's play Mori.



0円

49,800円



入会金

30,000円

24,000円





Typekit



Typekit

Creative Cloud に付帯する
フォントサービス

Typekit → Adobe Fonts

変更点

- 無制限のアクティベート
- 無制限のページビュー
- ドメインリストが不要に



文字
小塚ゴシック Pr6N

フォント さらに検索

フィルター: ▼ ★ ⌚ ☁

選択したテキスト A A A

Adobe Fonts からすぐにフォントをアクティベート

A-OTF Futo Go B101 Pr6N Bold	行く年来る年	☁
A-OTF Futo Min A101 Pr6N Bold	行く年来る年	☁
A-OTF Gothic BBB Pr6N Medium	行く年来る年	☁
A-OTF Jun Pro 101	行く年来る年	☁
A-OTF M...i Go MB31 Pr6N MB31	行く年来る年	☁
A-OTF M... MA31 Pr6N MA31 ⓘ	行く年来る年	≈ ☆ ☁
A-OTF Ryumin Pr6N L-KL	行く年来る年	☁



◇ 文字

小塚ゴシック Pr6N

さらに検索

フィルター: ▼ ★ ⌚ ☁

選択したテキスト A A A

🔄 Adobe Fonts からすぐにフォントをアクティベート

A-OTF Futo Go B101 Pr6N Bold	行く年来る年	☁
A-OTF Futo Min A101 Pr6N Bold	行く年来る年	☁
A-OTF Gothic BBB Pr6N Medium	行く年来る年	☁
A-OTF Jun Pro 101	行く年来る年	☁
A-OTF M...i Go MB31 Pr6N MB31	行く年来る年	☁
A-OTF M... MA31 Pr6N MA31 ⓘ	行く年来る年	≈ ☆ ☁
A-OTF Ryumin Pr6N L-KL	行く年来る年	☁



× << >>

文字






小塚ゴシック Pr6N

Adobe Illustrator

 このフォントをアクティベートしますか？

次回から表示しない

キャンセル OK

A-OTF Gothic BBB Pr6N Medium	行く年来る年	
A-OTF Jun Pro 101	行く年来る年	
A-OTF M...i Go MB31 Pr6N MB31	行く年来る年	
A-OTF M... MA31 Pr6N MA31 ⓘ	行く年来る年	≈ ☆ 
A-OTF Ryumin Pr6N L-KL	行く年来る年	

- 1500ファミリー以上
- 和文フォントも充実

VDL ロゴJrブラック BK </>

新しい時代のこころを映すタイプフェイスデザイン

VDL アドミーン R </>

新しい時代のこころを映すタイプフェイスデザイン

VDL ヨタ G M </>

新しい時代のこころを映すタイプフェイスデザイン

TA-方縦M500 Regular </>

新しい時代のこころを映すタイプフェイスデザイン

VDL 京千社 R </>

新しい時代のこころを映すタイプフェイスデザイン

VDL テラ G M </>

新しい時代のこころを映すタイプフェイスデザイン

新書体

手書き風デザイン書体

DSきりぎりす (デザインシグナル)

ゴスペル (フォントワークス)

DSあかり (デザインシグナル)

ベビポップ (フォントワークス)

すずむし (モリサワ)

はせミン (モリサワ)

パルラムネ (フォントワークス)

つばめ (フォントワークス)

ミウラゴチック プロポ R (MopStudio)

FOT-クックハンドR

哀	愛	挨	始	逢	葵
渥	旭	葦	芦	鯨	梓
姐	虻	飴	絢	綾	鮎
庵	按	暗	案	闇	鞍
依	偉	團	夷	委	威
具	柁	為	畏	異	移

た	だ	ち	ぢ
な	に	ぬ	ね
は	ば	ぱ	ひ

パンダベーカーリー



パンダベーカーリー

毎朝の食卓に、おいしい焼き立てパンを。

厳選した北海道産小麦粉と天然酵母を使って丁寧に焼き上げました。

小麦の香りのする素朴な味わいのパンを、豊富に取り揃えています。

● パンダフランス ● 黒胡麻フランス ● くるみレーズンロール

● もちもち食パン ● オレンジショコラデニッシュ

● 季節の具沢山サンドイッチ (提供 11:00 ~)

アナログ風味、オールド系

こぶりなゴシック 字游工房

游ゴシック体 字游工房

丸明オールド 砧書体制作所

A1明朝 モリサワ

筑紫Aオールド明朝 フォントワークス

筑紫A丸ゴシック フォントワークス

筑紫B丸ゴシック フォントワークス

筑紫Q明朝 フォントワークス

秀英にじみ明朝 Std L モリサワ

A1ゴシック Std M モリサワ

貂明朝 アドビ

モリサワ

しまなみ

かもめ龍爪

さくらぎ蛍雪

エコー

オーブ

モリサワ

秀英にじみ丸ゴシックL

秀英にじみ丸ゴシックB

オーバービュー

- フォントに関する関心・熱量は
昨年引き続き高まった
- OSやサービスの充実で
フォント環境がいっそうリッチに

Part 2

「今年の文字」で振り返るトレンド

揮毫 清水寺 森 清範 貫主
2017年「今年の漢字」
主催 公益財団法人 日本漢字能力検定協会

北

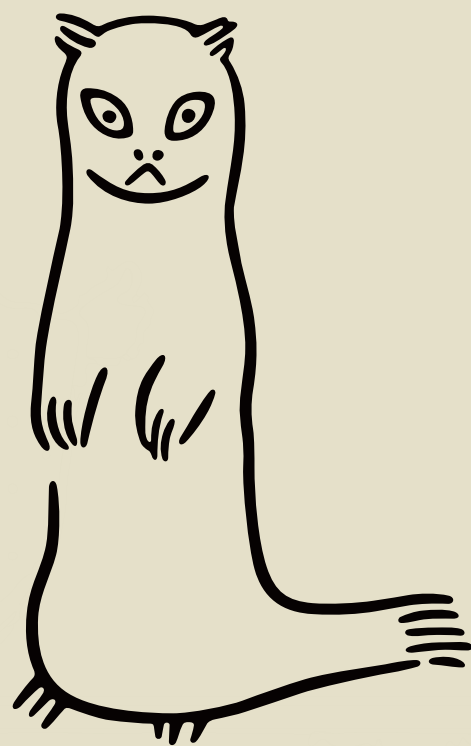
2017



愛

邇

2017



2017年「今年の文字」

CSS Nite Shift11

愛

2017



愛

筑紫Q明朝

発売から1位獲得までの最長記録 6年6ヶ月オリコンチャートに30年連続でトップ100入は 2016年3月ギネス世界記録に認定。

クリスマス・イブ CHRISTMAS EVE

1983年12月14日に発売された山下達郎通算12作目のシングル。

「クリスマス・イブ」はアルバム『MELODIES』[注 1]収録曲。後にベスト・アルバム『TREASURES』とオールタイム・ベスト・アルバム『OPUS ～ALL TIME BEST 1975-2012～』にもそれぞれ収録された。山下によれば、曲はバロック音楽でよく聴かれるコード進行なので、何かその種の風味を入れたいと考え、ふと「クリスマス」というテーマが思い付いたという。その時、シュガー・ベイブ時代にトライしたものの未完だった曲「雨は夜更け過ぎに」の歌い出しが突然頭によみがえり、あゝという間に歌詞が出来上がった。さらに、どうせなら間奏に本物のバロックを引用しようということになり、バッハの「カノン」が選ばれた。スウィング・シンガーズのスタイルを一人アカペラでやることとしたことから8小節に48テイクを要し、半日費やされた。エンディングのコーラスが一転してアソシエーション風のアプローチになったのは、当時一世を風靡していたオフコースへの対抗意識から出たアイデアだという。2013年にリリースされた『MELODIES (30th Anniversary Edition)』にはボーナス・トラックとして、キーがA(イ長調)の正規バージョンに対し、D(ニ長調)で演奏され

た仮歌による未完成トラックの「クリスマス・イブ (Key In D)」が収録された。いくらシングルには地味だとはいえ、せっかく作られたクリスマス・ソングなので、ムーン・レコード社長小杉理宇造からの提案で、同年12月14日に3万枚限定のピクチャー・レコードとしてシングルカット。以降、毎年末に季節限定商品としてカラー・ヴィニール、ピクチャー・レコードと趣向を変えてリリースされ続けた。当初はオリコンシングルチャート最高位44位だったが1988年、JR東海「ホームタウン・エクスプレス (X'mas編)」のCMソングに使用されたことで知名度が上昇。1989年12月にはオリコンシングルチャートで、30週目のランクインで1位を獲得。そのため、発売から1位獲得までの当時の最長記録(6年6か月)、ベスト・テンに再チャートされた回数最多記録など、変わった記録を多数持つ曲となった。後に山下は「OPUS」のライナー・ノートで「間違いない私の代名詞となって残るであろう一曲。自分の全作品中、詞・曲・編曲・演奏・歌唱・ミックス、すべての要素がバランスよく仕上がった数曲のひとつ」と書いている。同曲は1998年と2000年、2003年にそれぞれ再発される

ごとに、山下自身によるリマスタリングが行われている。また、2000年盤と2003年盤にはアラン・オダイの英語詞によるイングリッシュ・ヴァージョンとカラオケが収録され、カラオケは2000年盤が初CD化となった。イングリッシュ・ヴァージョンはもともと、1991年発売のミュージック・ビデオ『TATS YAMASHITA PRESENTS CHRISTMAS IN NEWYORK』の素材として作られたが1993年、冬の季節向けアルバム『SEASONS GREETINGS』に収録された。1986年11月28日に7インチシングルとして再発以降、毎年クリスマスの時期が近づくたびにチャートにランクインするようになり、ロング・ヒットの楽曲のため合算で伸びていることもあるが、1980年代に国内で発売された楽曲で売上が最も多いシングルとなっている。1991年にミリオンを突破、2013年の時点で累計185.1万枚を記録した。また、2015年時点でオリコンチャートに30年連続でトップ100入りしており、「日本のシングルチャートに連続でチャートインした最多年数の曲」として2016年3月、ギネス世界記録に認定された。 From Wikipedia

2017年「今年の文字」

CSS Nite Shift11

癒癒癒

2017



すべて

画像

地図

動画

ショッピング

もっと見る

設定

ツール

保存済みのアイテムを見る

セーフサーチ

饅頭



饅頭饅頭面



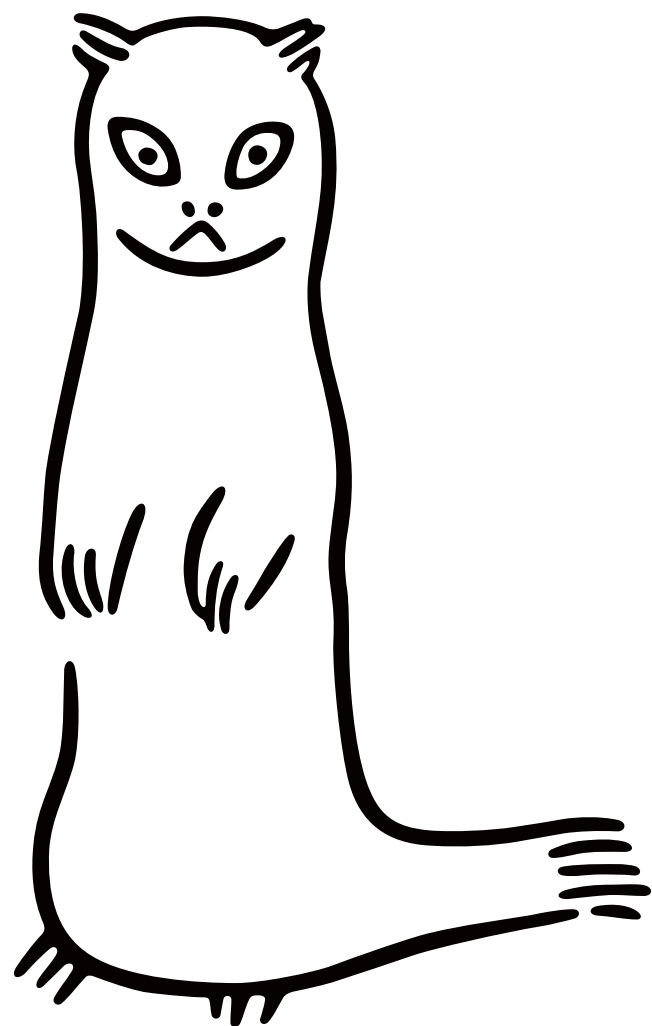
饅頭打



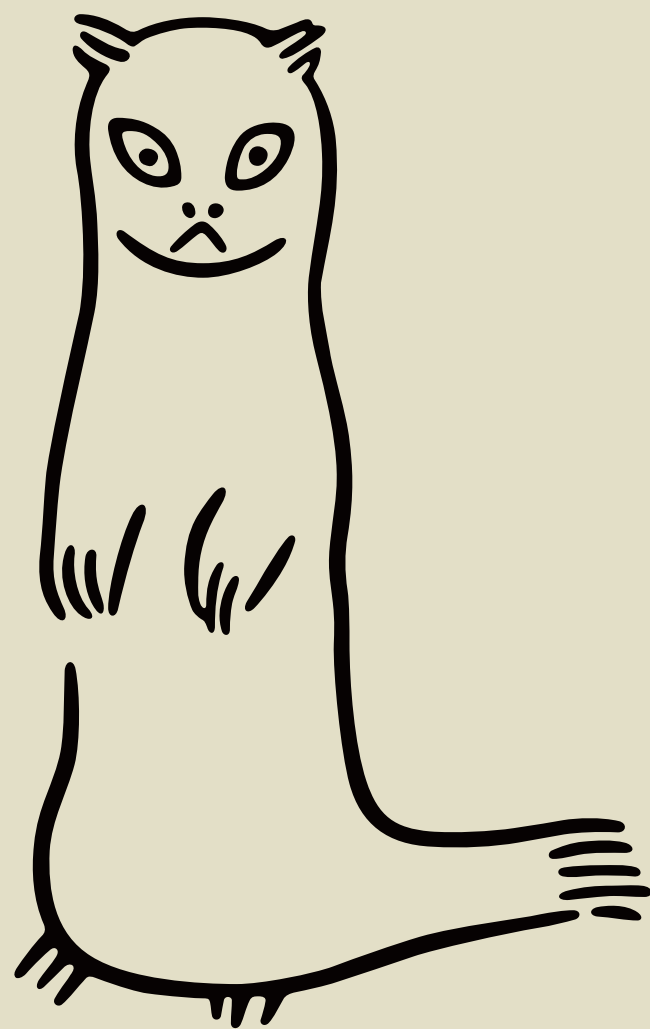
邇邇邇去面

2017年「今年の文字」

CSS Nite Shift11



2017

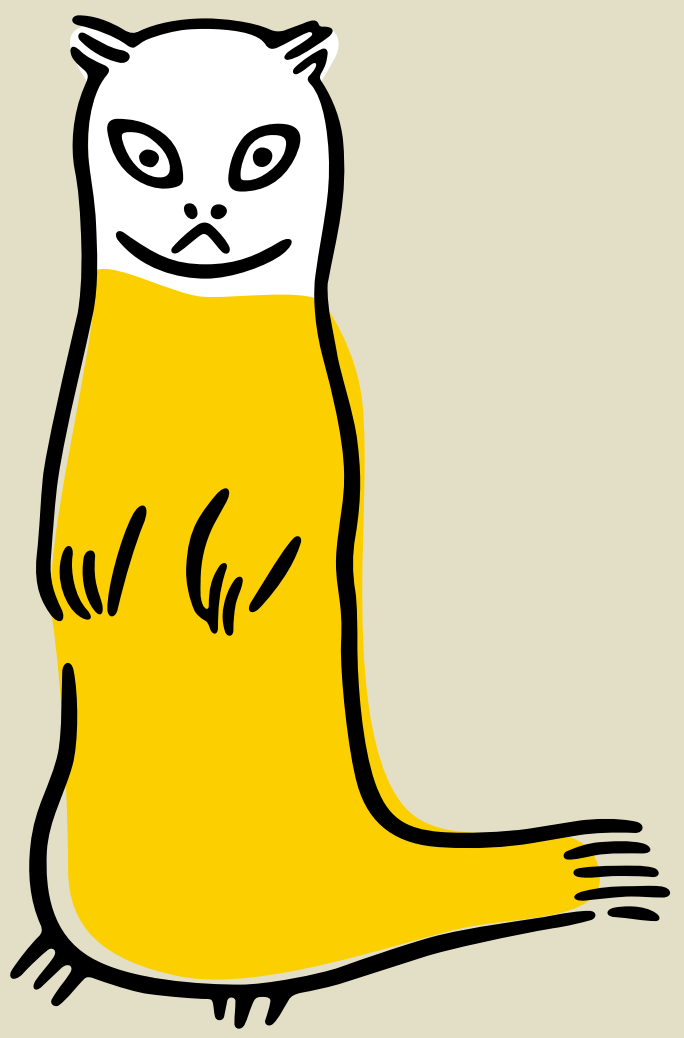
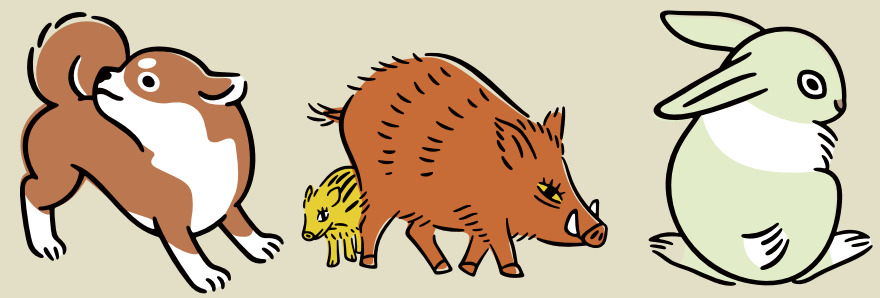
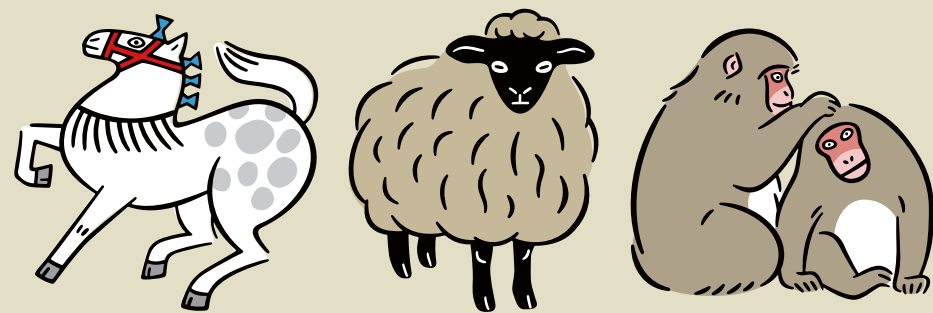
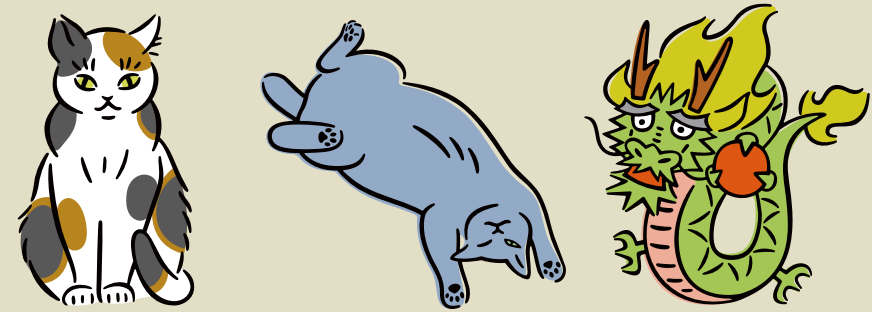
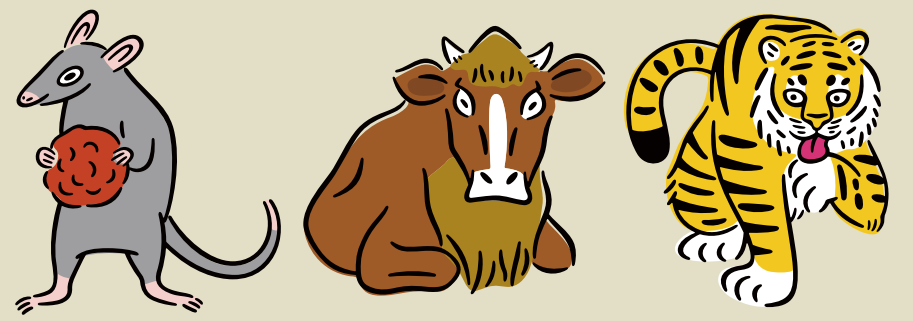


韶明朝

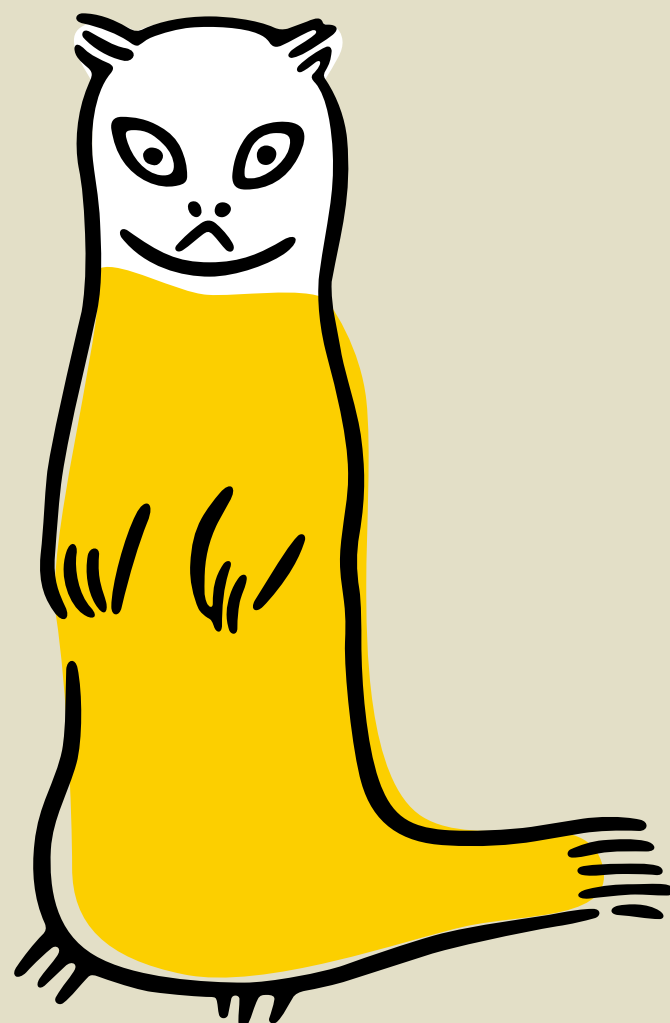
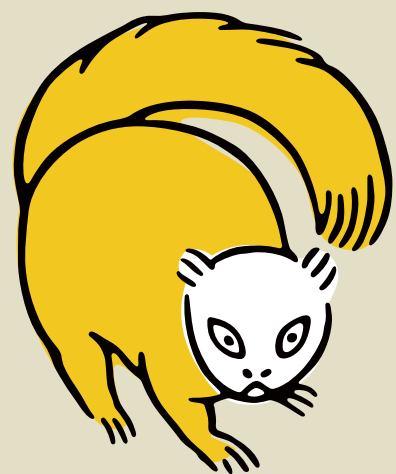


2018
update

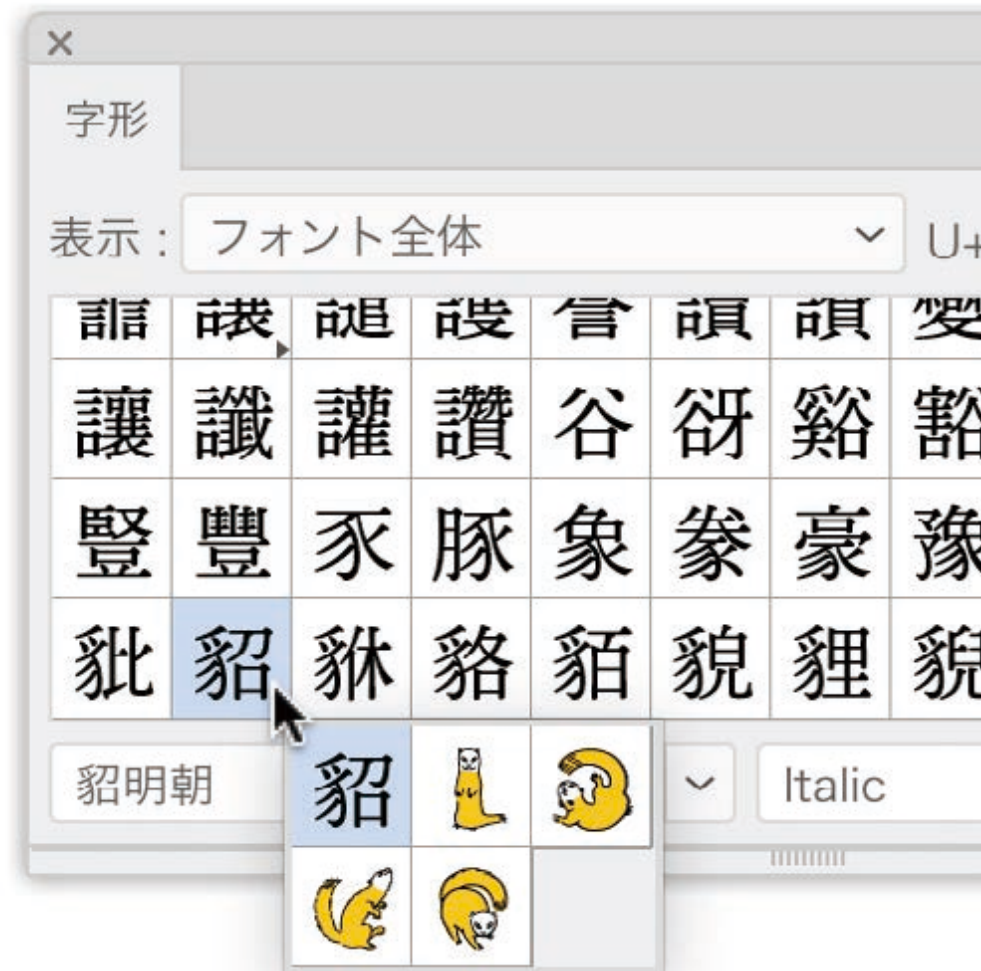
韶明朝



韶明朝

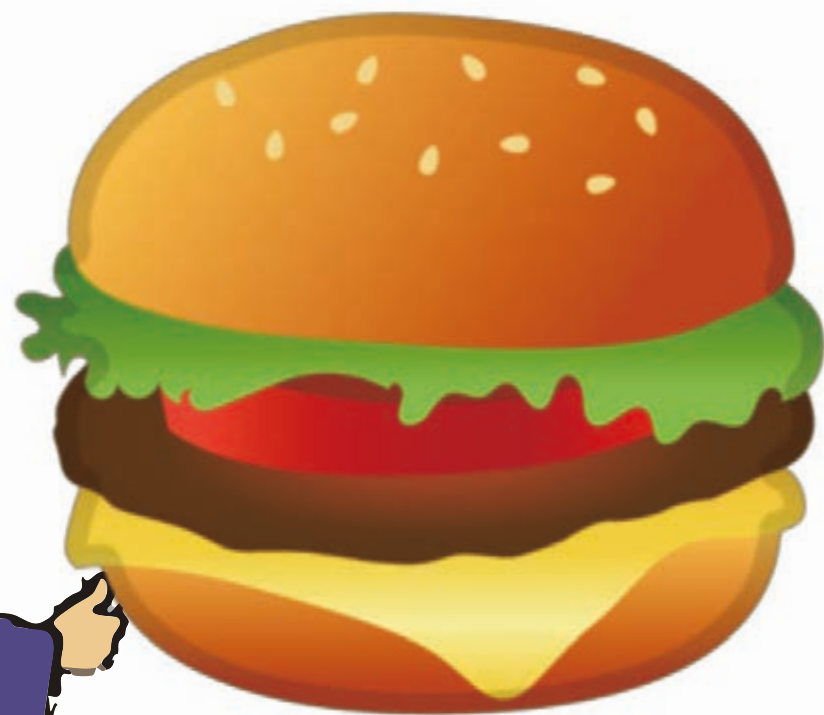


貂明朝



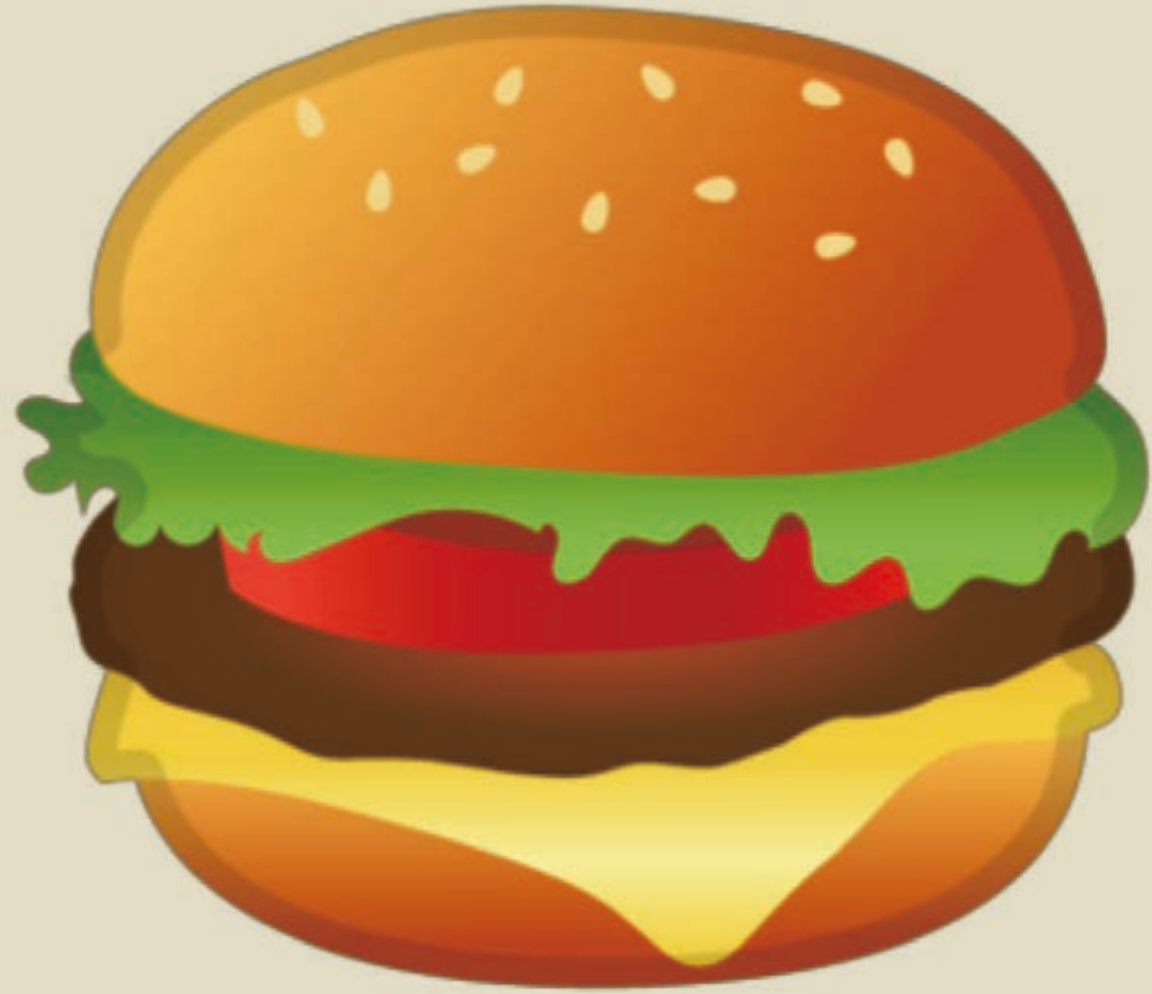
2017年「今年の文字」

CSS Nite Shift11



2017







Thomas Baekdal verified
@baekdal

フォローする

I think we need to have a discussion about how Google's burger emoji is placing the cheese underneath the burger, while Apple puts it on top

英語から翻訳

Apple



Google



1:29 - 2017年10月29日

25,337 likes 51,021 retweets



Thomas "Kick Nazis out, @jack" Fuch...

フォローする

@thomasfuchs

Hmmmm, Google, this is not how beer works

英語から翻訳

Apple



Google



18:58 - 2017年10月29日

14,024件のリツイート 27,367件のいいね



Thomas "Kick Nazis out, @jack"

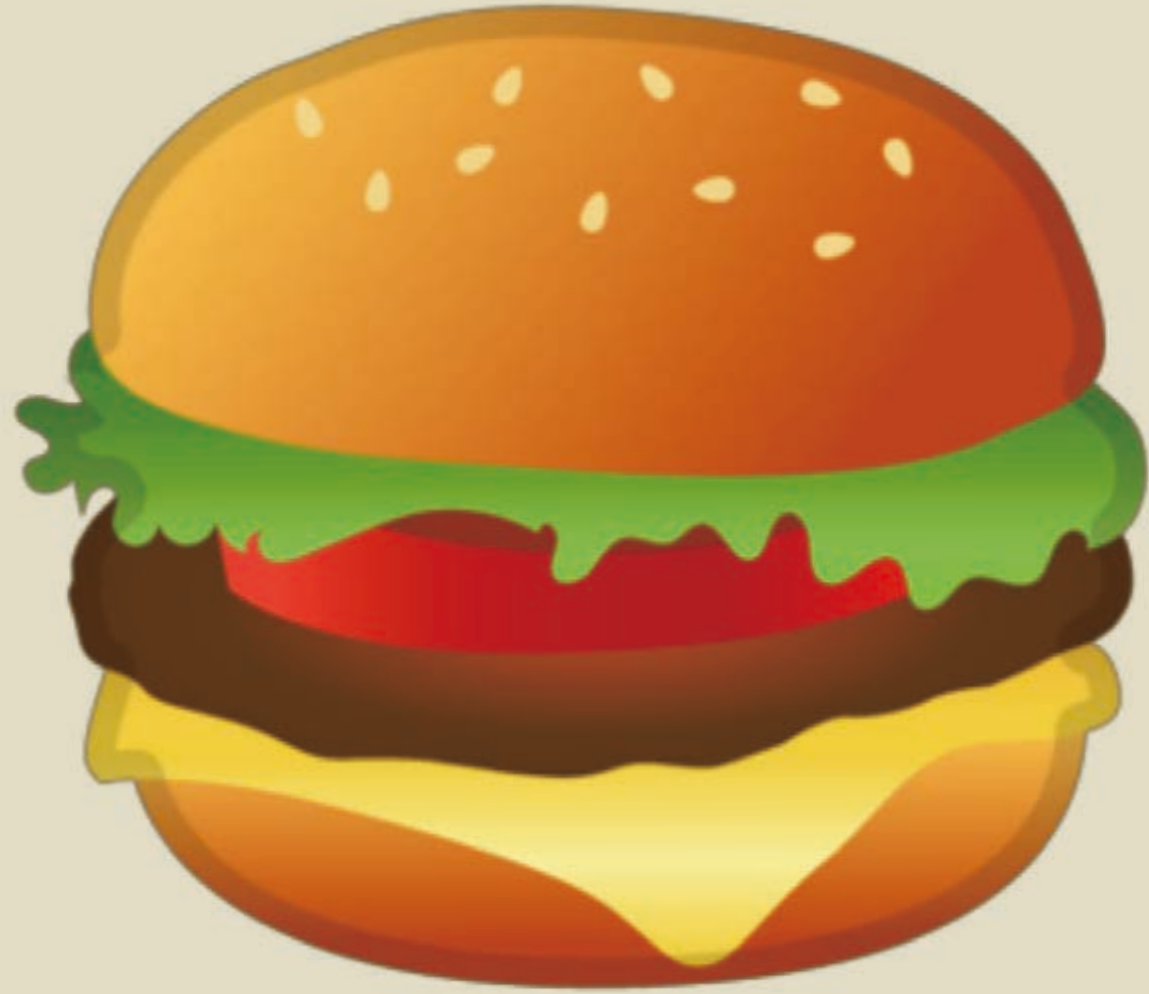
@thomasfuchs

I'm in your Nint
[twitter.com/tho](https://twitter.com/thomasfuchs)

📍 Bucks Cour

mir.aculo.us

📅 2007年6月



祝! 1周年

マネーを楽しむ学びの場

MoneyVIVA

お金の知識をサクサク学べるウェブメディア「マネービバ」

最新記事をサク読み

SMBCダイレクトをご利用中の方

ログインする

> [キャッシュカードで残高照会](#)

SMBCデビット
お申込は最短3分



SMBCグループ

三井住友銀行



祝! 1周年

マネーを楽しむ

Money V!VA

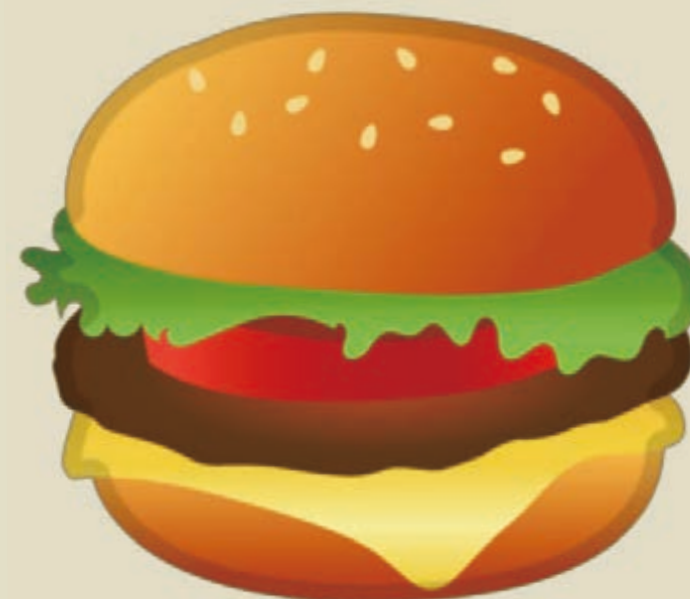
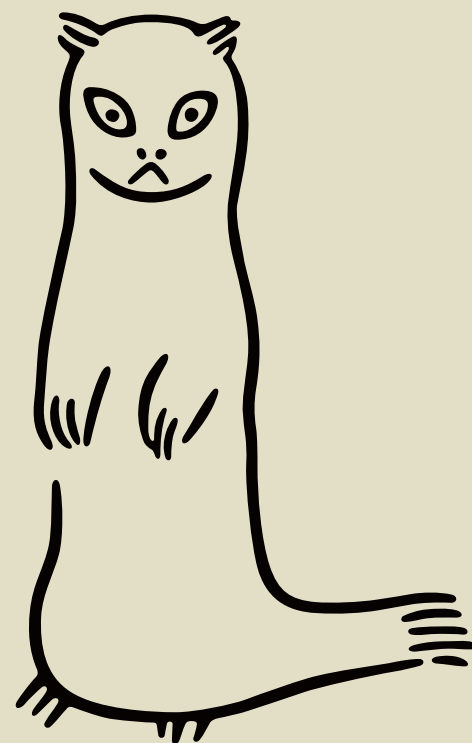
お金の知識をサクサク学べるウェブメディア「マネービバ」。

最新記事をサク読み ➤



愛

癩癩



今年の文字

2018
update

揮毫 清水寺 森 清範 貫主
2018年「今年の漢字」
主催 公益財団法人 日本漢字能力検定協会

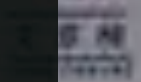
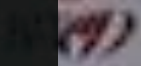
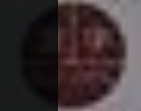


漢検 揮毫 清水寺 森 清範 貫主
2018年「今年の漢字」
主催 公益財団法人 日本漢字能力検定協会



検

揮毫 清水寺 森 清範 貞主



2018年「今年の漢字」

主催 公益財団法人 日本漢字能力検定協会

今年の漢字

45

2018

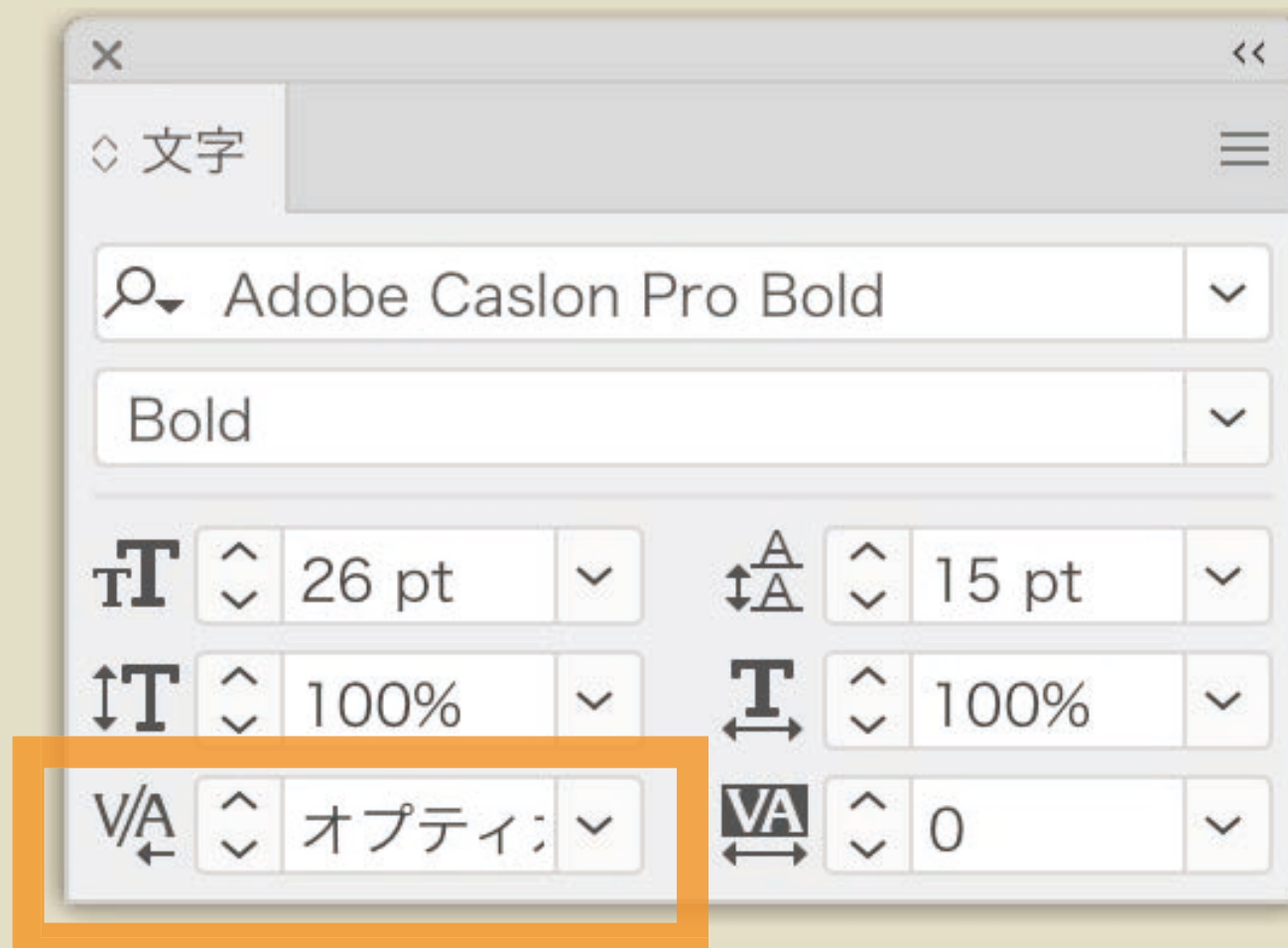
2018

2018

2018

2018

2018



カーニング:「オプティカル」

× << <<

文字 段落 OpenType ≡

数字: 等幅ライニング数字

位置: デフォルトの位置

fi 0 st A aa T 1st ½ a.

プロポーショナルメトリクス

横または縦組み用かな

欧文イタリック

✓ デフォルトの数字

等幅ライニング数字

プロポーショナルオールドスタイル数字

プロポーショナルライニング数字

等幅オールドスタイル数字

ライニング

1 2 3 4 5 6 7 8 9 0

オールド
スタイル

1 2 3 4 5 6 7 8 9 0

ライニング

1234567890

オールド
スタイル

1234567890

	等幅	プロポーショナル
ライニング	等幅 ライニング数字 2018	プロポーショナル ライニング数字 2018
オールドスタイル	等幅 オールドスタイル数字 2018	プロポーショナル オールドスタイル数字 2018

等幅

プロポーショナル

ライニング

2018

2018

オールド
スタイル

2018

2018

× << >>

文字 段落 OpenType ≡

数字: 等幅ライニング数字

位置: デフォルトの位置

fi 0 st A aa T 1st ½

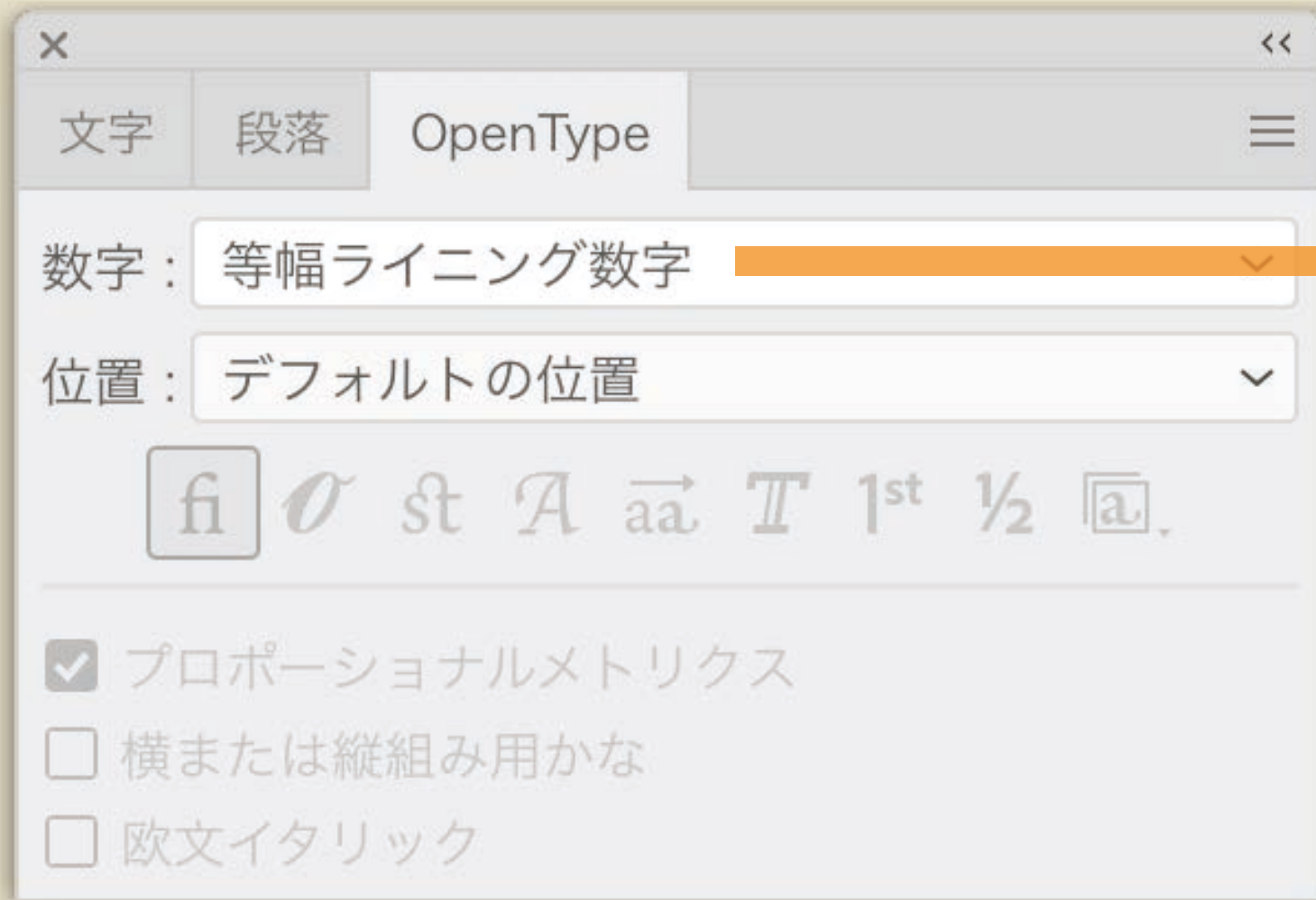
プロポーショナルメトリクス

横または縦組み用かな

欧文イタリック

- ✓ デフォルトの数字
- 等幅ライニング数字
- プロポーショナルオールドスタイル数字
- プロポーショナルライニング数字
- 等幅オールドスタイル数字

CC 2019



- ✓ デフォルトの数字
- 等幅ライニング数字
- プロポーショナルオールドスタイル数字
- プロポーショナルライニング数字
- 等幅オールドスタイル数字

CC 2018

- ✓ デフォルトの数字
- 等幅ライニング数字
- オールドスタイル数字
- ライニング数字
- 等幅オールドスタイル数字

NPG QUNADO

BY NIPPONIA

クナド



REALTYPE

し、じとどを

SS01: OLD SCHOOL

しじとどを

SS02: POPULARLY

しじとどを

DEFAULT

しじとどを

PROPORTIONAL METRICS

プロポーショナル組みができます。この機能はカーニングとセットで使う必要がありますが、ブラウザによってはレンダリングに不具合が生じます。けっしてフォントデータの問題ではございません……



PROPORTIONAL METRICS

しゅうまい
チャウダー
こんにゃく
トンカツ

CONTEXTUAL ALTERNATES

約物間隔が調整される機能を追加してWeb上での使い勝手が良いです。



CONTEXTUAL ALTERNATES

「(おにく)。」 「うまい。」

SMALL CAPS

CASE-SENSITIVE FORMS

大文字用字形があります。



CASE-SENSITIVE FORMS

[NIPPONIA]

+81-(00)-000000

2018/08/31

16:18:32

ALTERNATE FIGURES

数字のバリエーションが豊富です。

LINING FIGURES (DEFAULT)

0123456789

TABULER FORMS

0123456789

OLD STYLE

0123456789

TABULER OLD STYLE FORMS

0123456789

NUMERATORS

OPENTYPE FEATURES

NPGクナドで使用可能なOpenType機能の一覧です。

GSUB|グリフ置換機能

aalt locl frac numr dnom ordn lnum pnum tnum
onum cscs smcp case digl fwid hwid calt nalt
pkna pwid liga sups salt sso1 sso2 vert vsta

GPOS|グリフ位置変更機能

kern palt vkm vpal

BUY AND USE

デスクトップフォントは事前に下記の使用許諾契約書の内容をご確認の上ご購入ください。

[デスクトップフォント使用許諾契約書](#)

[デスクトップフォントを購入](#)

[Webフォントを使う](#)

便利な使い方

Adobe InDesign や Illustrator で合成フォントをつくる場合、(特例文字)にまとめて登録すると簡単です。下記のボタンをクリックするとNPGクナドで使用できる文字をクリップボードにコピーできるのでそのままInDesignに貼り付けられます。

[Copy Unicodes](#)

Illustratorでは特例文字にまとめてペーストできないため、特例文字に登録済みのデータを用意しました。この合成フォントをカスタムしてご利用ください。(バージョンはCC。ご利用は自己責任にて)。

[合成フォント作成済みのAIデータ](#)

Published by



Designed by



Share it



Contact

info@nipponia.in

Illustration

丹野吉彦
Kyoka Tanno

Web development

nipponia/山田和寛
Kazuhiro Yamada

Homepage

nipponia.in

Special Thanks to

Akira775 & our friends

Copyright

© 2018 Nipponia. All rights reserved.

OpenType Featureの 可能性追求

2018年「今年の文字」

CSS Nite Shift12

ゴキ



ゲートウェイ

ゲートウェイ

「高輪ゲートウェイ」駅名問題

LIVE

この後 品川新駅の名称発表

A/n

高輪ゲートウェイ^山区

たかなわげーとうえい

品川

田町

Shinagawa

Takanawa Gateway

Tamachi

速報 /

JR東日本社長 記者会見

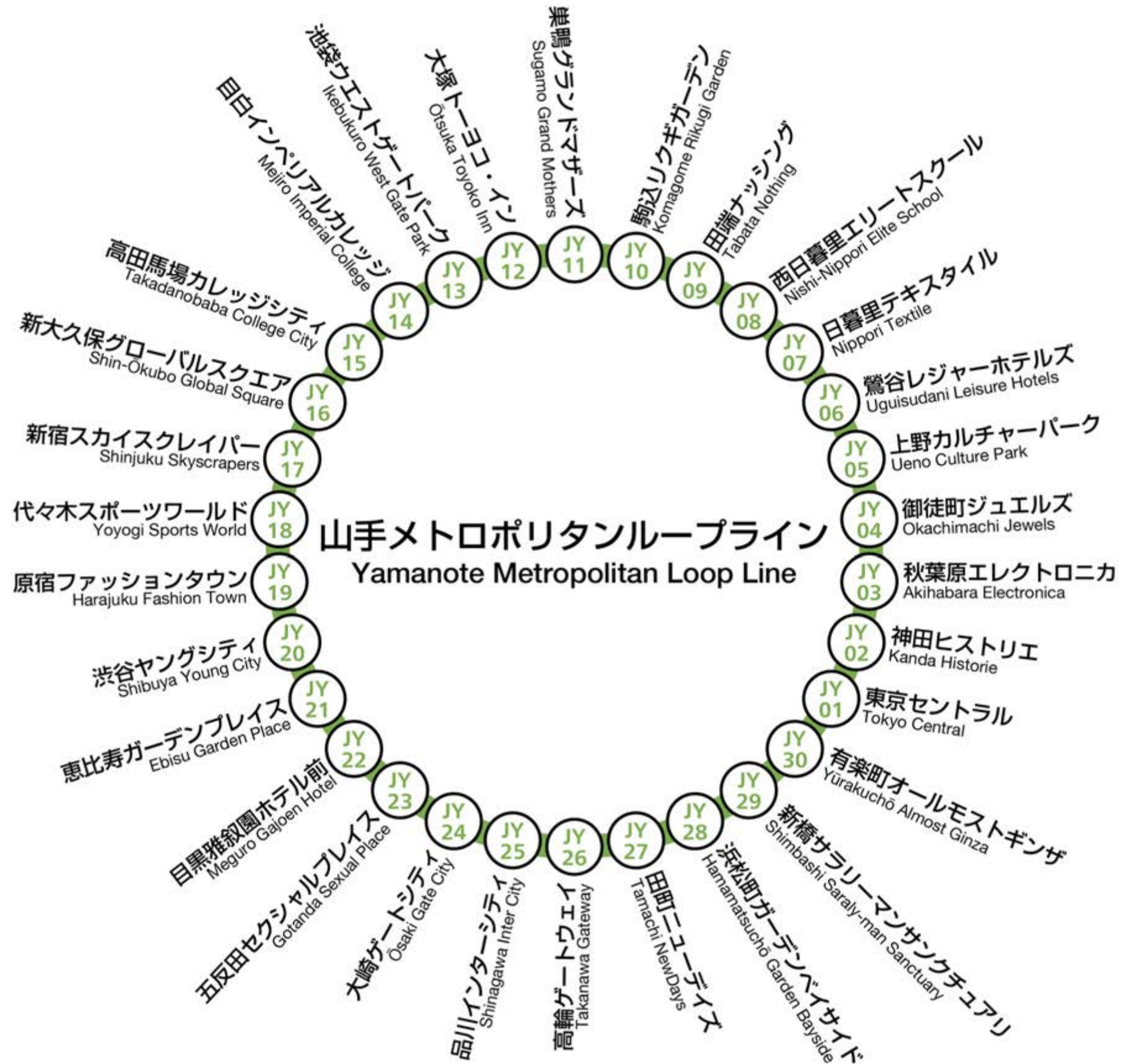
Abema
news/

2020年春、
山手線・京浜東北線の
田町～品川間に
「高輪ゲートウェイ」
という新駅が開業

1位	「高輪」	8,398件
2位	「芝浦」	4,265件
3位	「芝浜」	3,497件

⋮

130位 「高輪ゲートウェイ」 —— 36件



霞ヶ関

かすみがせき

Kasumigaseki

虎ノ門ヒルズ

とらのもんひるず

Toranomon Hills

神谷町

かみやちょう

Kamiyacho



H
06

H
05

9 山手線

Yamanote Line

Gotanda

五反田

Ōsaki

大崎

Shinagawa

品川

流通センター

Ryūtsū Center

天王洲

大井町

Ōi-

救急場

Hamamatsuchō

浜松町

Tamachi

田町

9 山手線

Yamanote Line

浜松町

Hamamatsuchō

田町
Tachibana

Gotanda

五反田
Gotanda

Ōsaki

Shinagawa

大崎
Ōsaki

品川
Shinagawa

天王洲
Tenjūzū

大井町
Ōi-cho

Ōi-

流通センター
Ryūtsū Center

Ryūtsū Center

救急センター
Kūkyū Center





塚田哲也 / 大日本タイポ組合

@dezaiso

フォロー中

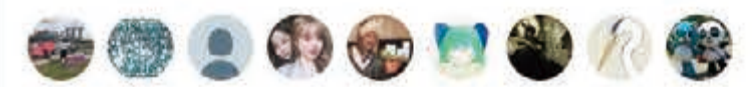


これなら路線図にはいるよ！ #高輪
ゲートウェイ

高輪ゲートウェイ

11:30 - 2018年12月5日

24,546件のリツイート 47,449件のいいね



塚田哲也 / 合

@dezaiso

大日本タイポ組合 / グッドデザイン
です。type.center

大日本

dainippon.typ

2009年4月に

虎ノ門坂



sogitani / baigie inc.

@sogitani_baigie

思うのだけど「高輪ゲートウェイ」が
「高輪」だったら
こんなに注目を浴びなかった。

変わった駅名



恋山形駅

4.1 ★★★★★ · 38 件のクチコミ

ルート · 乗換

駅



保存



付近を検索



別のモバイル端末に送信



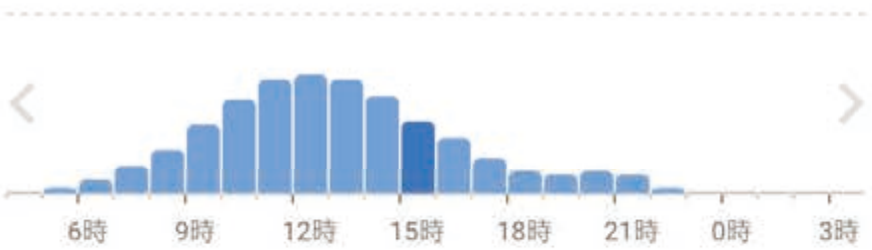
共有

774H+8R 智頭町、鳥取県

ラベルを追加

情報の修正を提案

混雑する時間帯 土曜日



🚆 電車



ここからのルート
 ここへのルート
 この場所について
 付近を検索
 印刷
 地図に載っていない場所を追加
 距離を測定



航空写真



印刷

地図に載っていない場所を追加

距離を測定

智頭急行智頭線

出入口



恋山形駅

大内



西光寺



大内神社

智頭急行智頭線

計

智頭 急行

ピンク

ピンク 鳥取

インスタ 映え

フォト ジェニック

周辺

遊び場

デート

やばい

すごい



恋山形駅 - Wikipedia
ja.wikipedia.org



恋山形駅 | 智頭急行株式会社
chizukyu.co.jp



恋がかなう駅『恋山形駅』が可愛す...
emmary.weban.jp



恋山形駅 | 智頭急行株式会社
chizukyu.co.jp



恋山形駅 | 智頭急行株式会社
chizukyu.co.jp



恋山形駅] 恋が叶う駅!? 恋ポスト、恋口...
tottorizumu.com



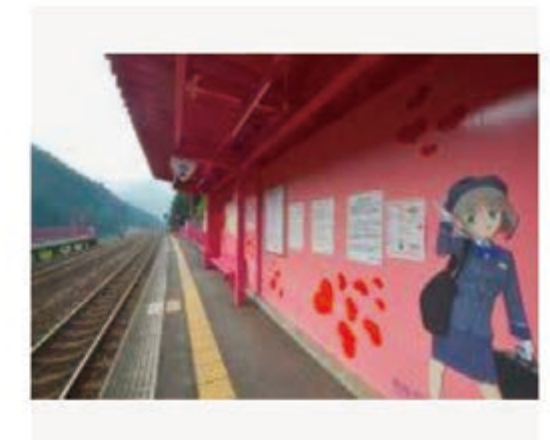
恋山形駅 | 鳥取、島根を横断する観光ルート...
sanin-tourism.com



恋の待合所も登場「恋がかなう」恋山形駅、...
travel.co.jp



恋山形駅 | ピンク色が特徴的な全国でも珍し...
tottori-nanisuru.com



恋山形駅 - Wikipedia
ja.wikipedia.org





恋がかなう駅
こいやまがたえき
恋山形駅



関口 和真 さん

南ウツディタウン駅

神戸電鉄公園都市線

太郎丸エンゼルランド駅

えちぜん鉄道三国芦原線

南阿蘇水の生まれる里白水高原駅

南阿蘇鉄道高森線

長者ヶ浜潮騒はまなす公園前駅

鹿島臨海鉄道大洗鹿島線

東京ディズニーランドステーション駅

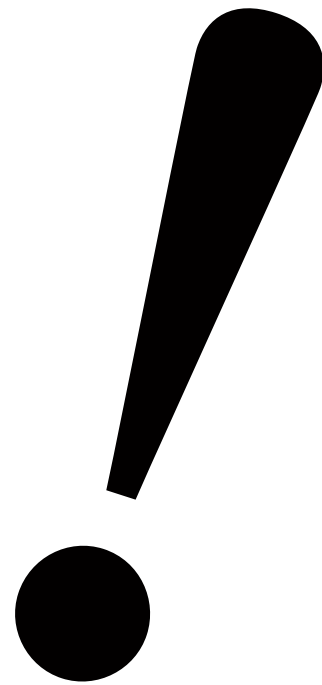
ディズニーリゾートライン

高輪ゲートウェイ駅



2018年「今年の文字」

CSS Nite Shift12



了解です！



よろしくお願ひします！



ありがとうございます！





よろしくお願ひします。

了解です。



ありがとうございます。



出演される方へ

このページは、CSS Niteに出演される方への伝達事項や申し送りなどをまとめたものです。2008年からパスワード制限などをかけずに公開しています。

- [このドキュメントの目的](#)

作成日：2008年09月30日、最終更新日：2018年02月02日 2:09

✓ いいね! [シェア](#) あなたと他473人が「いいね!」しました。

これだけは

ご講演時には、次の4点についてお願いします（事前にPDFをダウンロードいただけます）。



それぞれの理由については[こちら](#)。

- オンマイクで（=マイクを近づけて）喋る
- スクリーンに向かって喋らない
- 挙手アンケートを行う場合には、結果をフィードバックする
- 質問に答える場合には、質問内容を短くまとめて復唱する

「教え方がうまい人は何をしているか？」

[青田 努さん](#) がまとめられた「教え方がうまい人は何をしているか？」（「口語で教える場合」編）が非常に参考になります。立体評価とともに準備の際の自己診断としてご利用ください。

教え方がうまい人は何をしているか？

出演される方へ

このページは、CSS Niteに出演される方への伝達事項や申し送りなどをまとめたものです。2008年からパスワード制限などをかけずに公開しています。

- このドキュメントの目的

作成日：2008年09月30日、最終更新日：2018年02月02日 2:09

「！」をつけすぎにないよう
お願いいたします。

ご講演時には、次の4点についてお願いします（事前にPDFをダウンロードいただけます）。

それぞれの理由について

- オンマイクで喋る際は、マイクを近づけず、喋る
- スクリーンに向かって喋らない
- 挙手アンケートを行う場合には、結果をフィードバックする
- 質問に答える場合には、質問内容を短くまとめて復唱する

「教え方がうまい人は何をしているか？」

青田 努さんがまとめられた「教え方がうまい人は何をしているか？」（「口語で教える場合」編）が非常に参考になります。立体評価とともに準備の際の自己診断としてご利用ください。

教え方がうまい人は何をしているか？

NETFLIX オリジナル作品

世界の“今”をダイジェスト

マッチ度: 66% 2018 1シーズン

"!"

/15分

最近頻繁に目にする感嘆符(!)。各時代を通して、この符号が文学やネット上でどのように使われてきたかを、言語学者やコピーライターらが解説する。

▶ 再開

✓ マイリスト



概要

エピソード

予告編など

こちらもオススメ

詳細

マイリスト

NETFLIX

NETFLIX

NETFLIX

NETFLIX

NETFLIX

<https://www.netflix.com/jp/title/80216752>

2018年「今年の文字」

CSS Nite Shift12

海





 **dolcegabbana** • フォローする

dolcegabbana Tribute to China.
SHANGHAI | -5 | 上海 | 5天倒计时
#DGLovesChina
#DGTheGreatShow

他のコメントを表示

-  **_fyk_** 滚
-  **tongshuyuan1** 狗脸呢，还留着这个动态
-  **sunxiaoxiao29** 我就问你打脸不
-  **zhongqiuxu** 拍的什么jb玩意儿
-  **dodododopuff** 傻逼了吧 听说浪费了三千万半秀结果取消了？真没脊梁骨
-  **monkeysnookie** Dog&Garbage 🤢
-  **chloewuuu_ooofficial** 丢死人咯还留着 🤢
-  **paprtape** D 🤢G
-  **nhilin7** when it gives use that # DG

📍 💬 📤 📌

再生201,456回

11月16日

コメントを追加...

...

ドルチェ&ガッバーナの 中国向けプロモーション動画

SHANGHAI

dolcegabbana • フォローする

dolcegabbana Tribute to China.
SHANGHAI | -5 | 上海 | 5天倒计时

👍 🗨️ 🔄 📌

再生 201,456回

11月16日

コメントを追加

...

上海

SHANGHAI

上海

...It's a Japanese letter,
not Chinese....

SHANGHAI

上海

SHANGHAI

...why the characters of Shanghai are in Japanese. Are you serious?

Respect our Chinese culture by first
– make sure your adds are accurate
instead of offensive and stupid like this!...

上海

SHANGHAI

上海

SHANGHAI

東京オリンピック 2020年



言語併記だけが

“おもてなし”じゃない





空車

貨走

借走

借走

空車

空車
vacant

問

!

海

Part 3

コーポレートフォント とロゴタイプ

コーポレートフォント

- 既存書体を指定して使用
- 既存書体をカスタマイズ
- 新規に独自書体を制作

Netflix 「Netflix Sans」

Netflix Sans

Now
Streaming

Subtle cinemascope curve
Enhanced geometry
Low contrast
Straight exit strokes
Flat horizontal terminals
Smooth stroke transitions



ABCDEFGHIJKLMNO
PQRSTUVWXYZ
abcdefghijklmnopqrs
tuvwxyz1234567890
!@#\$%^&*().,.

Netflix Sans: Medium

- 独自のフォントを使うことによる
ブランド力の向上
- フォントのライセンスを
自社で保持することによる
経費削減

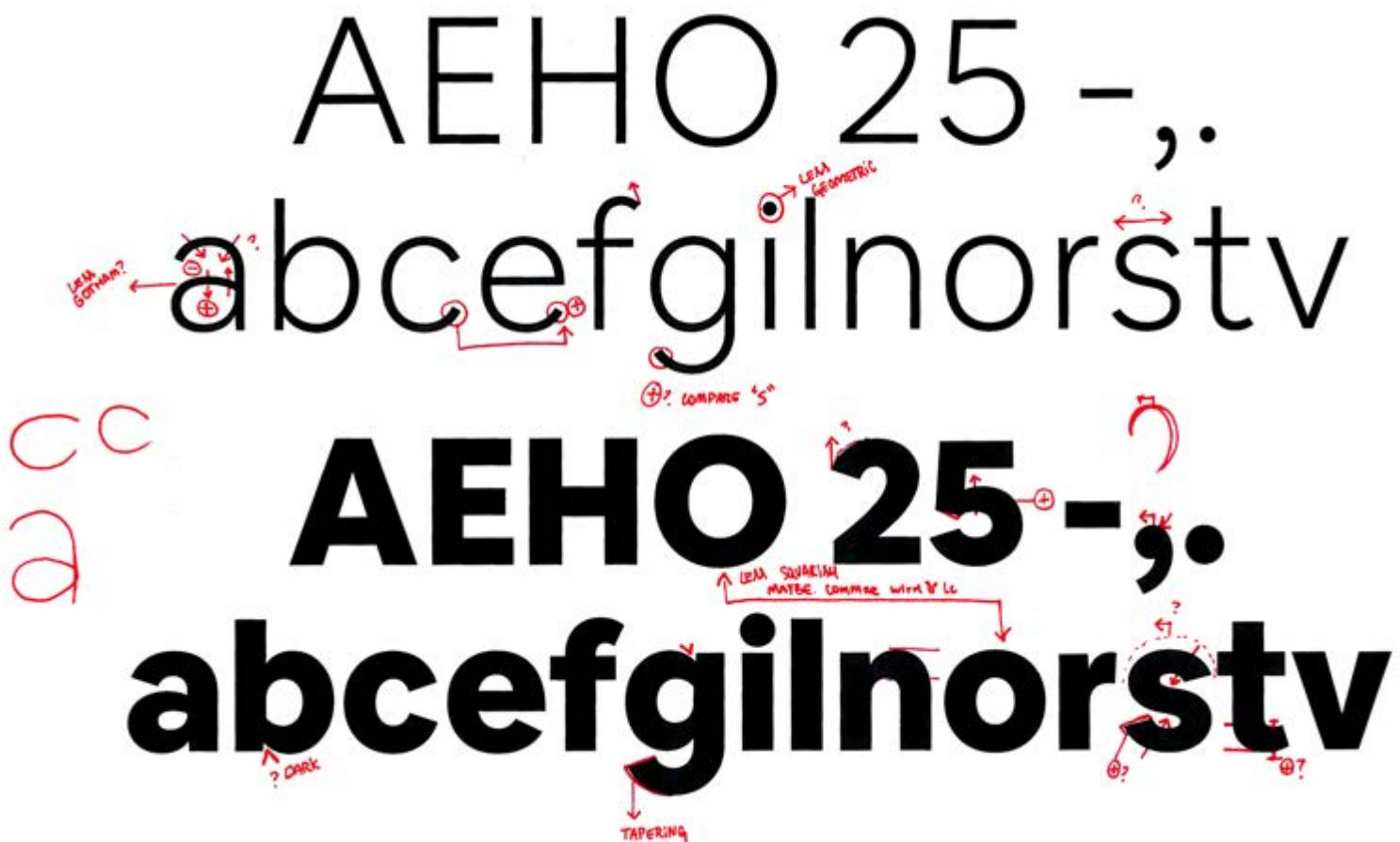
Airbnb「Airbnb Cereal」

<https://airbnb.design/introducing-airbnb-cereal/>

Airbnb Cereal Light
 Airbnb Cereal Book
 Airbnb Cereal Medium
 Airbnb Cereal Bold
 Airbnb Cereal Extra Bold
 Airbnb Cereal Black



One-of-a-kind





Anywhere

Become a host

Help

Sign Up

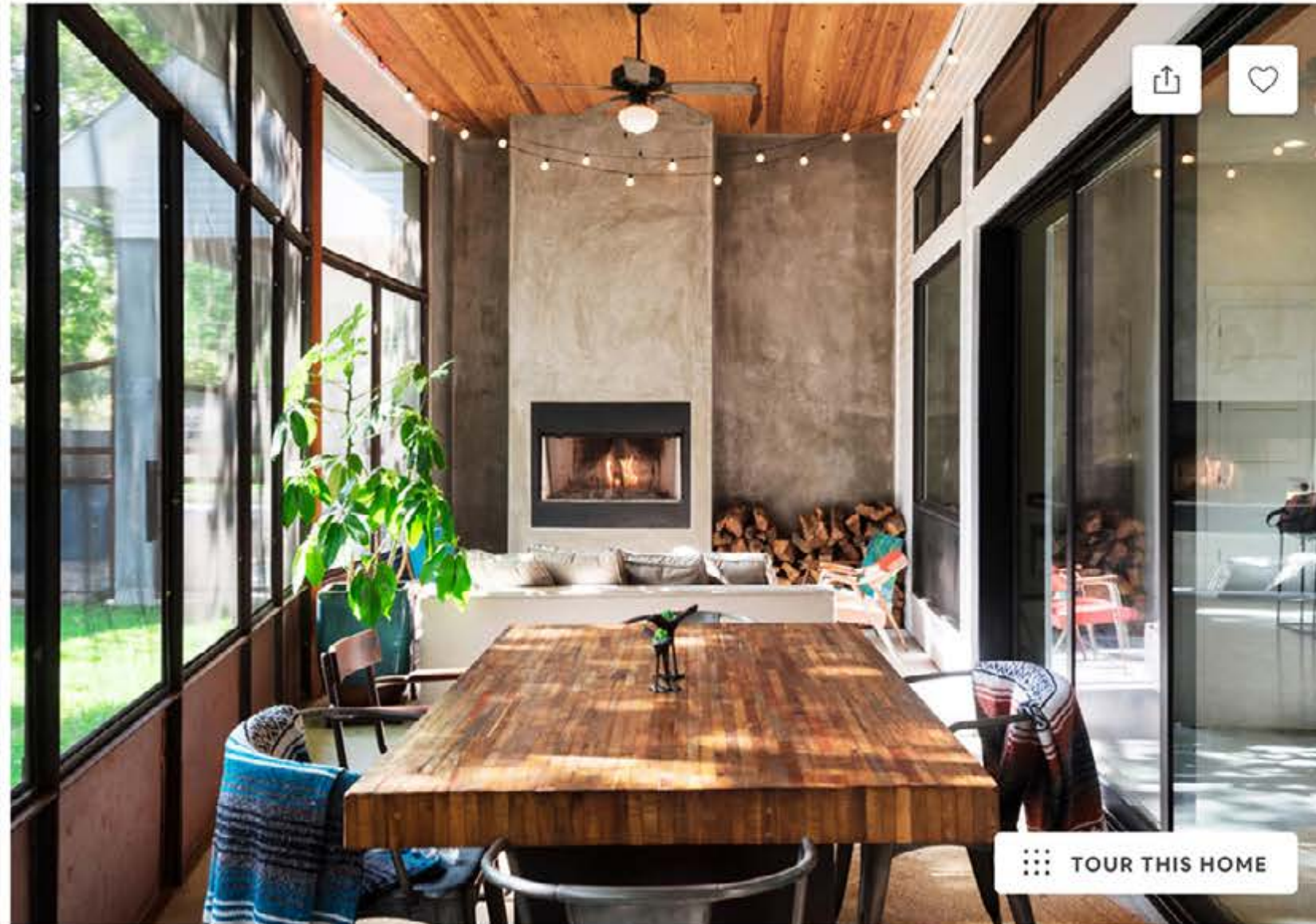
Log In

Plus

ENTIRE APARTMENT IN AUSTIN

★★★★★ 222

Modern and stylish house in Lively Austin



TOUR THIS HOME

Marvel at how industrial modern style meets in this newly constructed house. Muted colours are showcased throughout, offsetting high wood ceilings and



Mary, your host

Plus

ENTIRE APARTMENT IN AUSTIN

★★★★★ 222

\$143 / NIGHT

BOOK

IBM「IBM Plex」

<https://github.com/IBM/plex>

IBM Plex

ABCDEFGHIJKLMNOPQRSTUVWXYZ

abcdefghijklmnopqrstuvwxyz

!@#\$%^&*()-+0123456789:;<=>?

IBM Plex Sans Thin

ABCDEFGH abcdefg 0123456 !@#\$%^&

IBM Plex Sans Extra Light

ABCDEFGH abcdefg 0123456 !@#\$%^&

IBM Plex Sans Light

ABCDEFGH abcdefg 0123456 !@#\$%^&

IBM Plex Sans Regular

ABCDEFGH abcdefg 0123456 !@#\$%^&

IBM Plex Sans Text

Prescribed Styles

n=(\$step)	Plex Family	Font Size	Line-height	Weight	Letter-spacing
1	Sans	0.75rem 12px	1rem 16px	Regular	0.02rem
2	Sans	0.875rem 14px	1.25rem 20px	Regular	0.01rem
	Mono	0.875rem 14px	1.25rem 20px	Regular	0.01rem
3	Serif	0.9374rem 15px	1.25rem 20px	Regular	0
	Sans	1rem 16px	1.375rem 22px	Regular	0
	Sans	1rem 16px	1.375rem 22px	SemiBold	0
4	Sans	1.125rem 18px	1.5rem 24px	Regular	0
		1.125rem 18px	1.5rem 24px	SemiBold	0
	Mono	1.125rem 18px	1.5rem 24px	Regular	0
5	Serif	1.1875rem 19px	1.625rem 26px	Regular	0
	Sans	1.25rem 20px	1.625rem 26px	Regular	0
		1.25rem 20px	1.625rem 26px	SemiBold	0
6	Sans	1.5rem 24px	1.875rem 30px	Regular	0
7	Serif	1.6875rem 27px	2.25rem 36px	Regular	0
	Sans	1.75rem 28px	2.25rem 36px	Regular	0
8	Sans	2rem 32px	2.5rem 40px	Light	0
9	Serif	2.1875rem 35px	2.75rem 44px	Light	0
	Sans	2.25rem 36px	2.75rem 44px	Light	0

IBM Plex Sans Thin

ABCDEFGH abcdefg 0123456 !@#\$%^&

IBM Plex Sans Extra Light

ABCDEFGH abcdefg 0123456 !@#\$%^&

IBM Plex Sans Light

ABCDEFGH abcdefg 0123456 !@#\$%^&

IBM Plex Sans Regular

ABCDEFGH abcdefg 0123456 !@#\$%^&

IBM Plex Sans Text

マツダ「MAZDA type PR」

BURARITABI NO BLOG

Buraritabi no blog

Buraritabi no blog

MAZDA
KAI CONCEPT



Domino's Pizza

Ready to order?



DELIVERY

or



CARRYOUT



MEATZZA FEAST

FIERY HAWAIIAN

PACIFIC VEGGIE

FIERY HAWAIIAN

ロゴタイプ

ローマンへの回帰



Evernote





Evernote



EVERNOTE®





三宅佑樹 / ICVG

@yuki_miyake

フォローする



エバーノートの新ロゴ発表。

ローマン(セリフ)で今っぽさを出すためには

- ①太細のコントラストを強くする
- ②ブラケット(=セリフを支える部分)を設ける

この2点がポイントな気がする。新しいエバーノートもそういう感じ。

Forbes JAPAN

M Medium

Evernote

三宅佑樹 /

@yuki_miyake

ICVG Inc.代表/デザイナーを軸に、デザインをするデザインを支援するデザイン支援プラットフォーム。ランディング支援。2019年10月より「感じた自社プロダクトのminimum」も展開

📍 TOKYO

🌐 icvg.co.jp

📅 2011年11月

海外のファッションブランド

サンセリフへのリニューアル

OLD LOGO

NEW LOGO

BURBERRY
London, England



BURBERRY
LONDON ENGLAND

RIMOWA[®]



RIMOWA

YVES SAINT LAURENT



SAINT LAURENT
PARIS

DF
DIANE VON FURSTENBERG



**DIANE VON
FURSTENBERG**

Critic

Why Fashion Brands All Seem to Be Using the Same Font

Not standing out is by design.

By [Rob Walker](#)

20 November 2018, 19:00 GMT+9



LIVE ON BLOOMBERG

Watch Live TV >

Listen to Live Radio >



Share >

f Facebook 2.9K

🐦 Twitter

✉ Email

📌 Pinterest 196

+ More 58

New Logo for Burberry by Peter Saville

Noted

As Different as Knight and Day



CSSnITE



CSS Nite

CSSNITE

CSS Nite in **Osaka**, vol.47

After Effects Meet-up

2018.11.9 

コーポレートフォント + ロゴタイプ

- シンプルなもの
- 紙媒体と画面表示の
両方への最適化

Part 4

テキスト表現のトレンド

- Visuals inside text graphics
- Laying video elements over the text
- Fonts that move
- Kinetic typography
- Texting on screen
- Lower thirds that pop

“チカラワザ・スウォツシユ”

6,000

“チカラワザ・スウォツシユ”

Go somewhere

6,000

どこかへマケル

Go somewhere



宮島

莊嚴華麗

大鳥居便

ななな丸

就航





麻理生 *es*

2017. 4. 29 sat

GROWLY building

actr. *Camping Trailer*
fuyuco.
kie
Marmalade butcher

the PA
Primaco
うたたね
カナタ



logosignboarddesign

プロフィールを編集



投稿535件

フォロワー617人

1,091人をフォロー中

LSD

日本のあちこちで見かけたカンバンやサインなど

logo, sign board, typography... thru travel all over Japan

投稿

IGTV

保存済み

タグ付けされている人





誕生日には鉄道でのご旅行を!

Happy Birthday

バースデー きつぷ

有効期間 3日間

誕生月の3日間、JR四国・土佐ろしお鉄道・阿佐海岸鉄道全線が乗り降り自由。ものがたり列車にも乗車できる「グリーン専用」と、リーズナブルな「普通車自由乗用」がございます。

大人1人	子供1人
13,000円	9,500円

有効期間

平成31年 3月31日まで	平成31年 4月2日まで
---------------	--------------

ご利用区域

- JR四国全線(宇多港-見島間含む)
- 土佐ろしお鉄道全線
- 阿佐海岸鉄道全線
- JR四国バスの特設バス(高津バス除く)

アとくぎん / ローンセンター

アとくぎん / ローンセンター

ホントにホホに最後!!

年内サヨナラ キャンペーン!!!!

〈両ワキ+Vライン〉脱毛思い放題が今月で終了!

12.31日まで! 10カ所 ¥36,100が

通い放題 ¥100 99%OFF **¥100**

全カ所 ¥36,000

ONARA 99% OFF

AL ORUTSURU SUBESUBE!!!

MUSEE PLATINUM



喫茶
アロ-サ
営業中
クリスタルコーヒー

2階

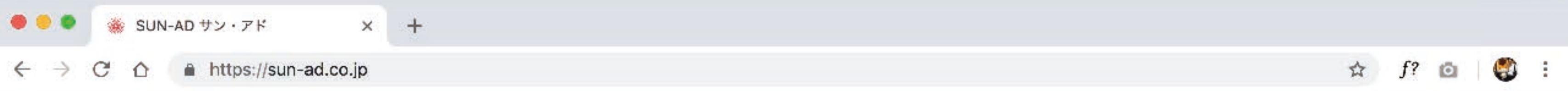
DENTAL CLINIC

ソバ歯科

Part 5

Webフォント事例

フォントおじさんおすすめ
Webフォント導入事例2018
Best 3



ADC賞を伊藤忠商事企業広告(A.D.:岡本学)が受賞しました。②

所在地
フェイスブック

お問い合わせ

お知らせ

サン・アドについて

仕事紹介

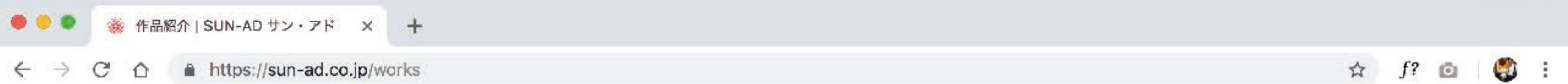
「か・け・ふか」が掲げる商いの三原則「か・け・ふか」は「稼ぐ・削る・防ぐ」を意味しています。稼ぐは商人の本能。削るは商人の基本。防ぐは商人の肝。その3つが支え合って成立するものです。次回は「けずる」をおとどけします。の商人、無数の使命 伊藤忠商事

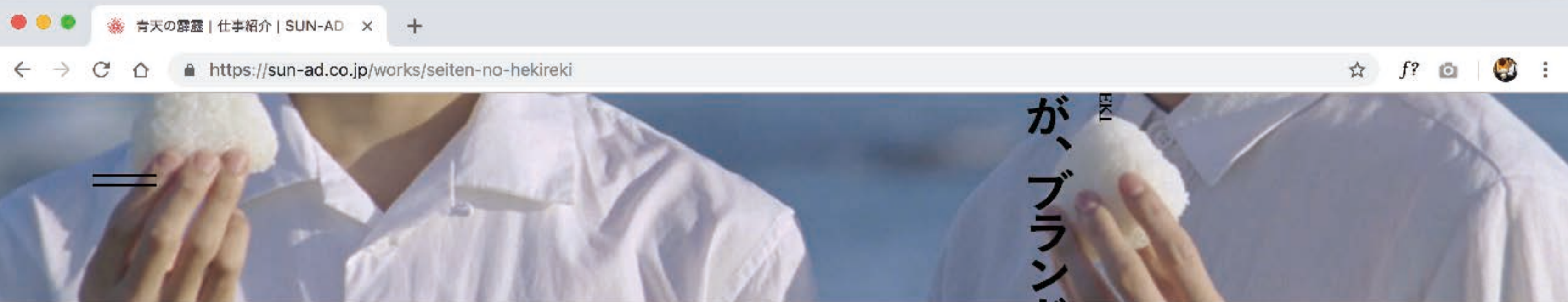
SUN-AD



SUN-AD サン・アド

こぶりなゴシック W6





青天の霹靂

青森県

ロゴ・ネーミング、パッケージ、グラフィック、映像、コピー、イベント、ウェブ

「青森、再誕生」を目指して。

「青天の霹靂」は、2015年にデビューした青森県初のブランド米。サン・アドは発売前からプロジェクトに参加し、ブランディングとすべてのコミュニケーションを担当している。クライアントである青森県への最初のプレゼンテーションは、

「お米の常識」をくつがえす。

青森は古くから米の産地ではあるものの、他の東北各県に比べて「米どころ」のイメージが希薄な後発県。だからこそ、ブランディングにおいては新鮮さや驚きを何よりも重視した。たとえば従来のお米はひらがなの名称、女性的イメージ、

美味しさの基準も、あたらしく。

デビュー3年目には、「青天の霹靂」独自の味の表現として「こんにちは、さっぱり」という言葉を提案。「もちもちとして甘いほど美味しい」とされる従来のお米の評価軸とは違う「さっぱり」という方向性をあえて打ち出し、広告から店頭、試

が、ブランドになる。

が、ブランドになる。

フォント FP-こぶりなゴシック StdN
ウエイト W6
カーニング なし

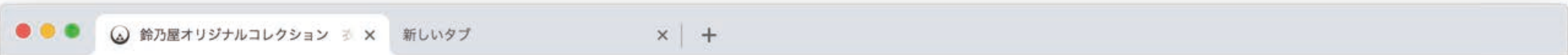
- 雪輪取り唐草模様
ゆきわとりからくさもよう
- 紐模様
ひももよう
- 錐彫大紗綾型
きりぼりおびさやがた
- 七重熨斗目模様 重ね祝い
ななえのしめもよう かさねいわい
- 壮麗
そうらい
- 花紋唐草文様
かもんからくさもんよう
- 道長七宝つなぎ文様
みちながしっぽうつなぎもんよう
- 櫛引き織り 不揃い縞
くしびきおり ふぞろいしま
- かたつむり

衣のいのち



著る人 大塚 千弘





← → ↻ 🏠 <https://www.suzunoya.com/kinu/> ☆ f? 📷 | 🌐 ⋮

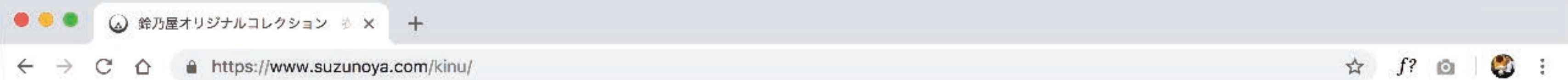


No.9638106

訪問着
七重熨斗目模様 重ね祝い

ななえのしめもようかさねいわい

縞、あるいは段模様、格子模様を織りだした小袖を熨斗目と呼びます。もともとは武士が袴などの下に着用した小袖で、室町時代に始まったとされる歴史ある模様です。現在で



雪輪取り唐草模様

ゆきわとりからくさもよう

紐模様

ひももよう

錐彫大紗綾型

きりぼりおおさやがた

七重熨斗目模様 重ね祝い

ななえのしめもよう かさねいわい

壮麗

そうれい

花紋唐草文様

かもんからくさもんよう

道長七宝つなぎ文様

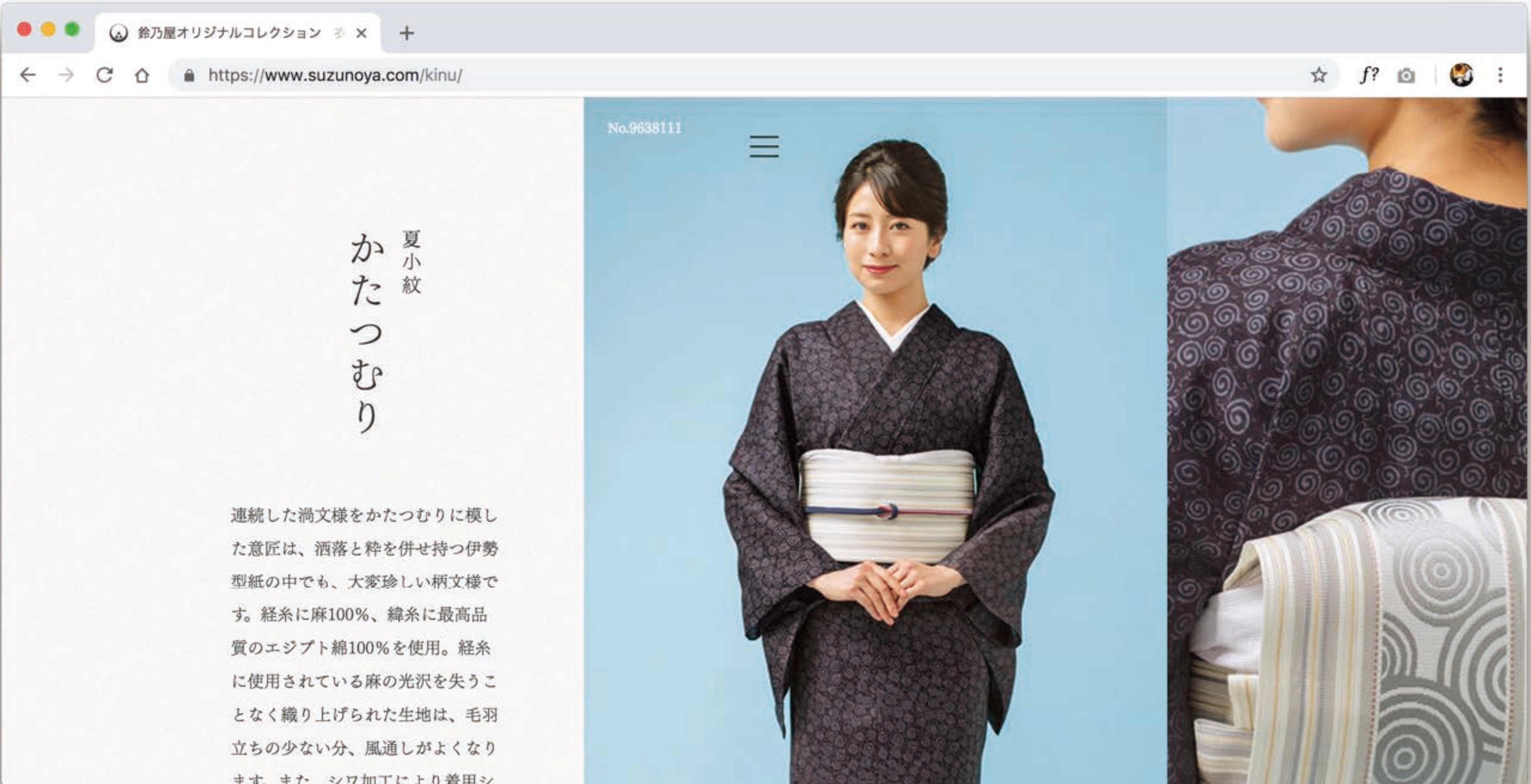
みちながしつぼうつなぎもんよう

櫛引き織り 不揃い縞

くしびきおり ふぞろいしま

かたつむり

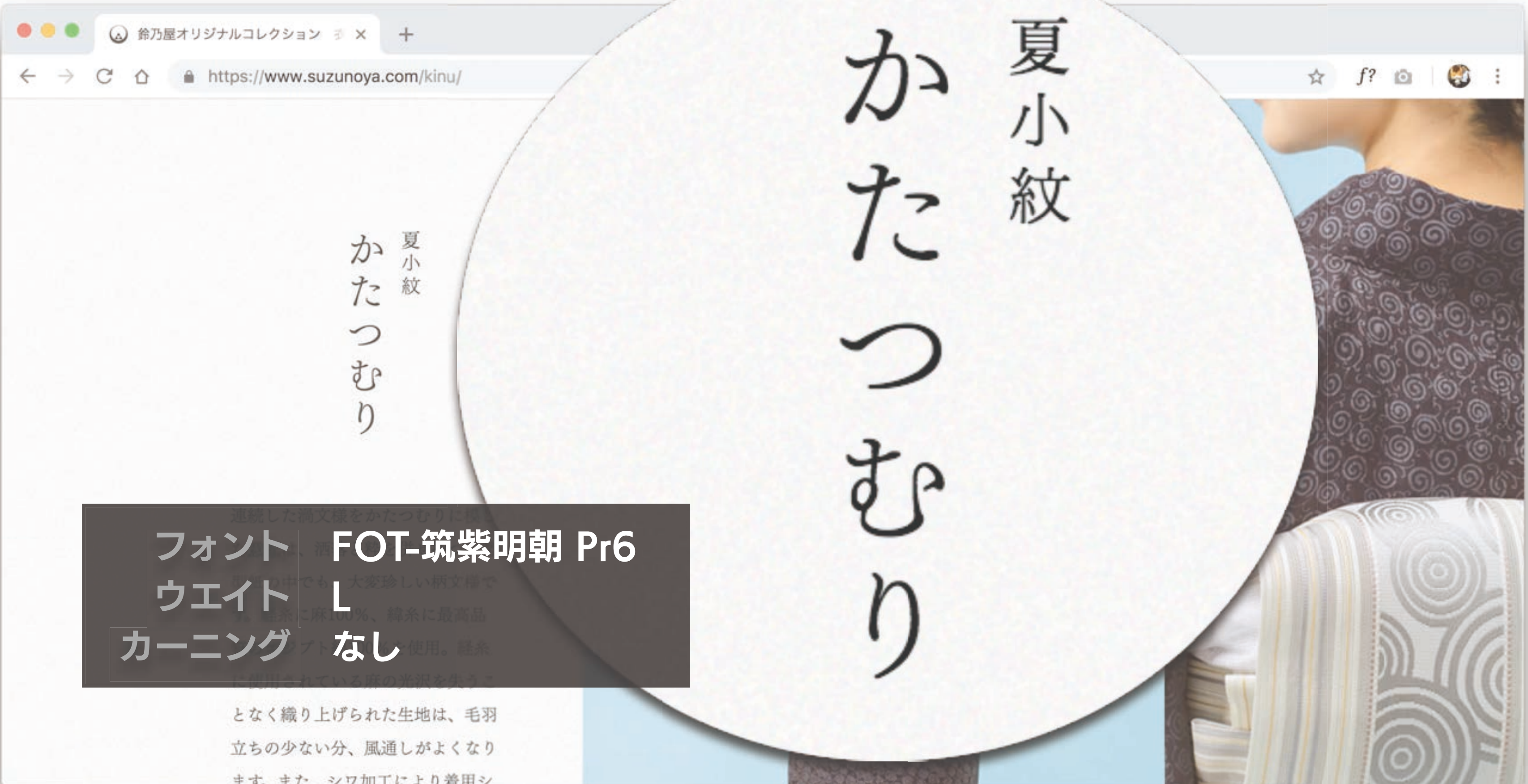




No.9638111

夏小紋 かたつむり

連続した渦文様をかたつむりに模した意匠は、洒落と粹を併せ持つ伊勢型紙の中でも、大変珍しい柄文様です。経糸に麻100%、緯糸に最高品質のエジプト綿100%を使用。経糸に使用されている麻の光沢を失うことなく織り上げられた生地は、毛羽立ちの少ない分、風通しがよくなります。また、シワ加工により着用シ



夏小紋

かたつむり

夏小紋
かたつむり

フォント FOT-筑紫明朝 Pr6
ウエイト L
カーニング なし

となく織り上げられた生地は、毛羽立ちの少ない分、風通しがよくなります。また、シワ加工により着用シ



KANAYA HOTEL
KINUGAWA

予約

0120-12-9999



VILLA IN THE VALLEY

ジョン・カナヤが愛した溪谷の別荘





心と体を思う存分に癒す

温泉にゆっくりと浸かる時間は旅のくつろぎのひとつです。

鬼怒川の淀みない流れや檜の香りを味わい、心と体を解きほぐす。

至福のひとつきのはじまりです。



予約

0120-12-9999



鬼怒川金谷ホテルとは

鬼怒川金谷ホテルとは

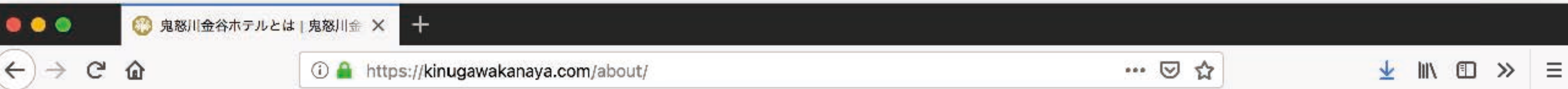
歴史



鮮治のグルメンとしての経験と知識が結集されたフレンチレストランは
当時の粋人達を虜にした。
(西洋膳所ジョンカナヤ麻布)



鮮治のコレクションでもあったガブリエル・ロワールの
スカルプチャードグラスがふんだんに配された。
(西洋膳所ジョンカナヤ麻布)



予約

0120-12-9999



鬼怒川金谷ホテルとは

鬼怒川金谷ホテルとは

歴史

金谷流懐石

四季折々の地場食材を厳選し、

少しずつ豊富な一皿に。

懐石料理をベースに西洋のテイストを取り入れた

贅沢な食体験をお約束いたします。



金谷流懐石

フォント FOT-筑紫Aオールド明朝 Pr6 R
ウエイト R
カーニング なし

四季折々の地場食材を厳選し、

少しずつ豊富な一皿に。

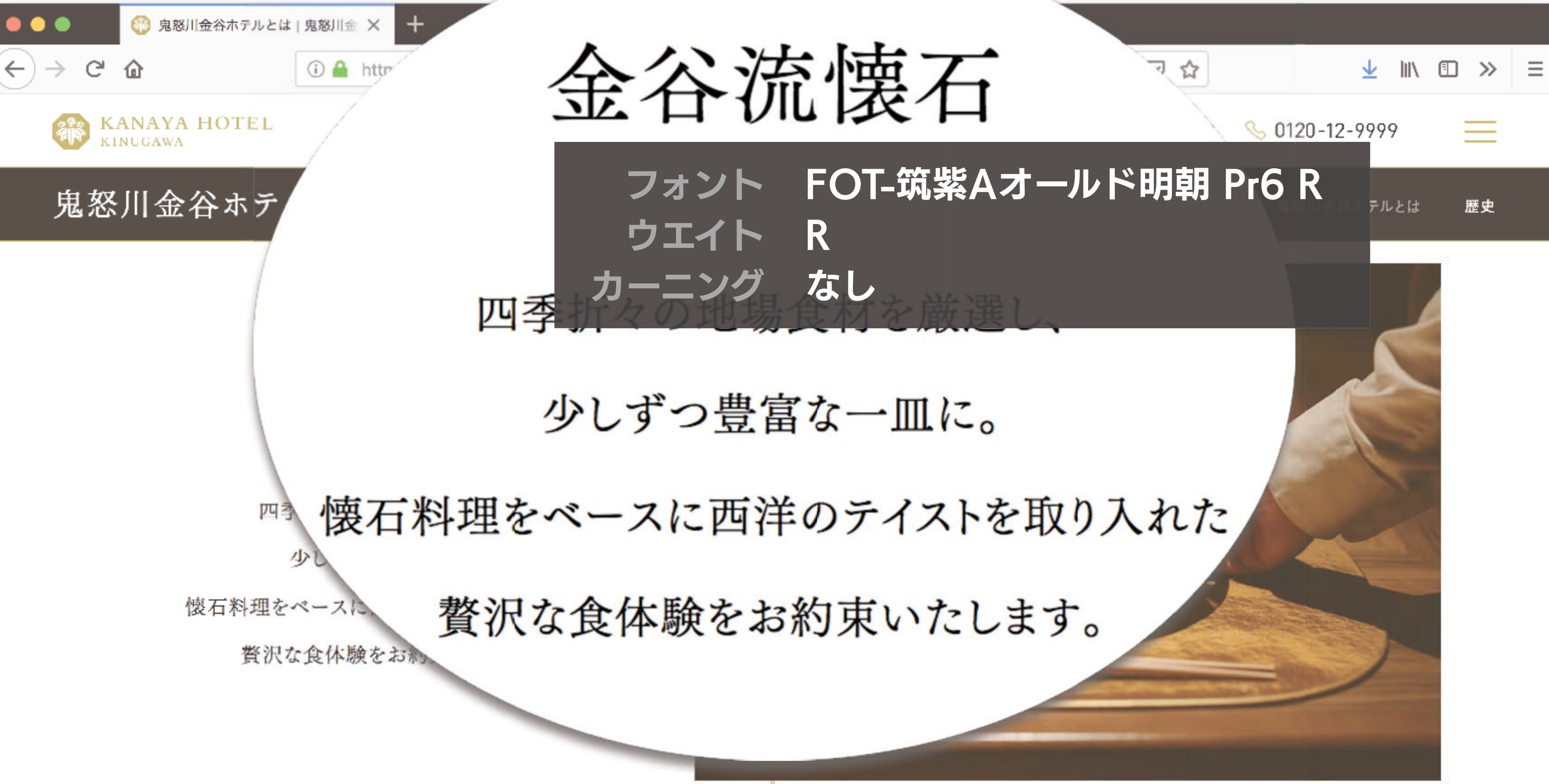
四季 懐石料理をベースに西洋のテイストを取り入れた

少し

懐石料理をベースに

贅沢な食体験をお約

贅沢な食体験をお約束いたします。



筑紫書体の魅力



[サービス概要](#) [フォントカタログ](#) [FAQ](#) [ニュース・メンテナンス情報](#) [フォントランキング](#) [導入事例](#)



文字の表情に
引き寄せられて、
出会う言葉が
きつとある

筑紫明朝

文字の表情に
引き寄せられて、
出会う言葉が
きつとある

筑紫Q明朝L

筑紫書体のニューフェイス



ニュース・メンテナンス情報

2018.12.11

【新書体追加】 Monotype たづがね@角ゴシック Infoなど58書体



サービス概要

フォントカタログ

FAQ

ニュース・メンテナンス情報

フォントランキング

導入事例



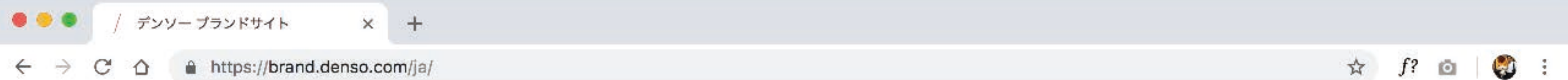
文字の表情に
引き寄せられて、
出会う言葉が
きつとある

筑紫Aヴァンテージ明朝

文字の表情に
引き寄せられて、
出会う言葉が
きつとある

筑紫Bヴァンテージ明朝

その他、気になる Webフォント導入事例



BRAND SITE

DENSO
Crafting the Core

/ OUR FIELD /

What We Do for Better World

デンソーはいま、クルマに関わる事業をはじめ、さまざまな分野に取り組んでいます。次の世代により良い未来を届けるために、大切なものを創りつづけていきたい。私たちが、各事業の中でめざしていることは。

READ MORE →





BRAND SITE

DENSO
Crafting the Core

/ OUR FIELD /

What We Do for Better World

デンソーはいま、クルマに関わる事業をはじめ、さまざまな分野に取り組んでいます。次の世代により良い未来を届けるために、大切なものを創りつづけていきたい。私たちが、各事業の中でめざしていることは、

READ MORE →

フォント
ウエイト
カーニング

DENSO TP_2017
L
なし





- 会社案内・企業理念
- 安全・運航情報
- CSR情報
- IR情報
- プレスリリース
- 採用情報

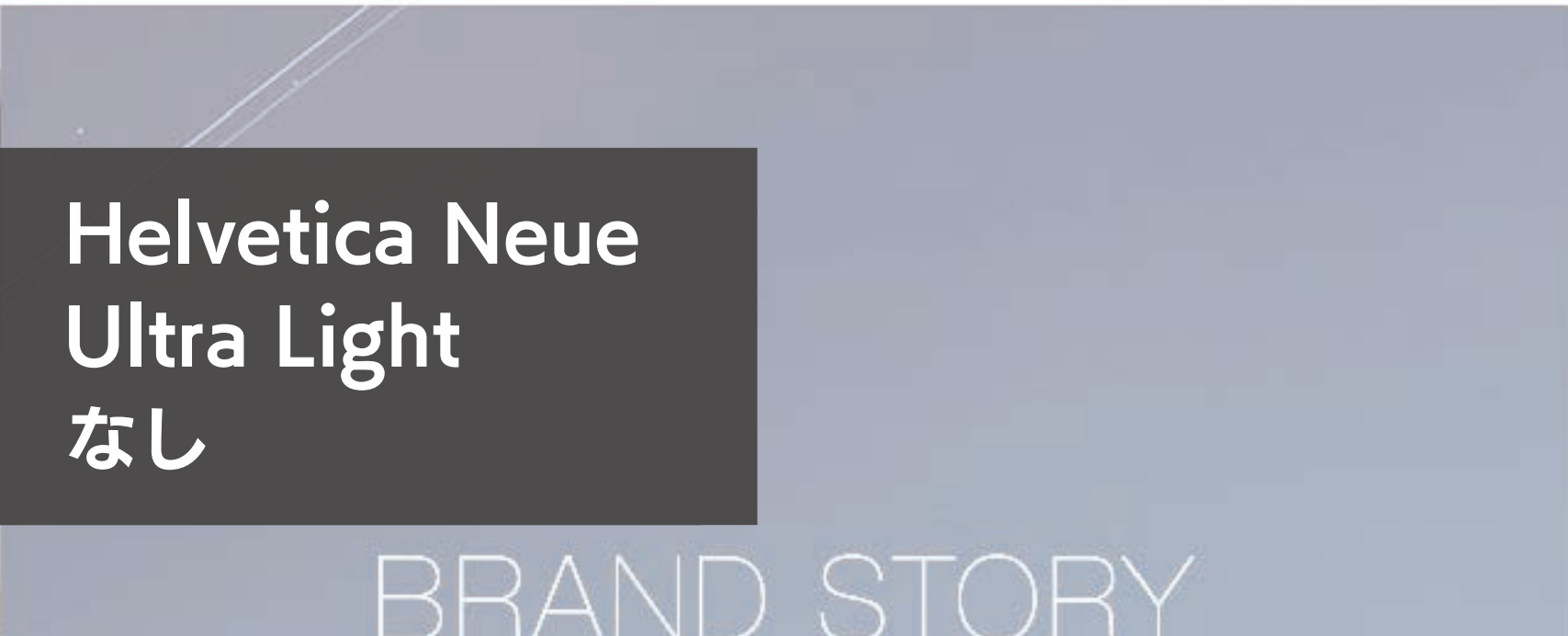




[会社案内・企業理念](#) [安全・運航情報](#) [CSR情報](#) [IR情報](#) [プレスリリース](#) [採用情報](#)



フォント
ウエイト
カーニング
Helvetica Neue
Ultra Light
なし





MINI ICE BLUE BLACK EDITION.

時を超えて愛されるもの。

SPECIAL SITE



フロント
ウエイト
カーニング

Motoya Aporo Std
W3R
なし

MINI ICE BLUE BLACK EDITION.

時を超えて愛されるもの。

SPECIAL SITE



LINE UP

BRAND

MAGAZINE

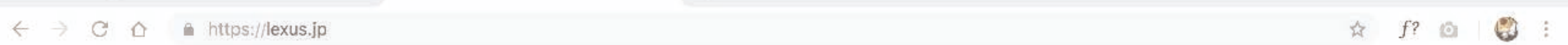
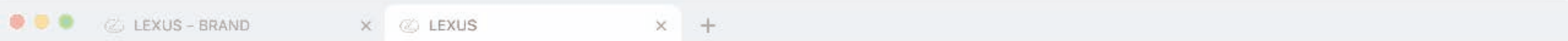


クルマを愛するオトナ達のライフスタイルを彩る

『MN COLLECTION』

Driving Glasses Debut





[先進技術](#) [サービス](#) [ご購入検討サポート](#) [販売店](#) [認定中古車CPO](#) [My LEXUS](#) [オーナーズ/G-Linkサイト](#)



[LINE UP](#)

[BRAND](#)

[MAGAZINE](#)



クルマを愛するオトナ達のライフスタイルを彩る

『MN COLLECTION』

Driving Glasses Debut

フォント	レクサスロダン Pro
ウエイト	M
カーニング	なし



Webフロントランキング

2016 → 2017 → 2018

過去3年間のフォントランキング推移 1～10位

2018年	フォント名	分類	フォントメーカー	2017年	2106年
1	筑紫ゴシック	ゴシック系	FONTWORKS	1	2
2	筑紫A丸ゴシック	丸ゴシック系	FONTWORKS	3	5
3	筑紫明朝	明朝系	FONTWORKS	2	1
4	ヒラギノ角ゴシック (N仕様)	ゴシック系	SCREEN	4	6
5	ロダン	ゴシック系	FONTWORKS	5	4
6	筑紫Aオールド明朝	明朝系	FONTWORKS	7	10
7	筑紫明朝 (N仕様)	明朝系	FONTWORKS	-	-
8	新ゴ	ゴシック系	MORISAWA	6	3
9	リュウミン	明朝系	MORISAWA	10	8
10	マティス	明朝系	FONTWORKS	9	7

Monotype書体 Webフォントランキング 1~10位

順位	フォント名
1	Neue Helvetica
2	Univers Next
3	DIN Next
4	Neue Frutigar
5	Between
6	Akko

順位	フォント名
7	Avenir Next
8	Gill Sans Nova
9	Futura
10	Helvetica
11	Tazugane Gothic

まとめ

関口 浩之

FONTPLUS

エヴァンジェリスト

シニアコンサルタント

フォントおじさん

ソフトバンク・テクノロジー株式会社



文字は

文字でいてください

情感・シーンにあつた
フォント選びが大事

フォントソムリエ感

context × fonts
(文脈) (書体)



ウェブフォントが当然のものになり、
紙媒体との整合性は必須。





ウェブフォントが当然のものになり、紙媒体との整合性は必須。

そこから、ロゴタイプの簡素化
コーポレートフォントへの関心が高まった一年。

最後に2つ

本文に
太いフォントは避ける

AI、X-Tech、デジタルトランスフォー
メーション、そして、ソサエティ5.0 が
騒がれる昨今、産業や社会の変化とと
もに、Web 制作に従事するもの、
2020 年に向けて何を見据えるべき
か?! を共に考えたい。

産業や社会、そして人の行動の変化、
2020 年に向けて何を見据えるべきか ?!

AI、X-Tech、デジタルトランスフォー
メーション、そして、ソサエティ 5.0 が
騒がれる昨今、産業や社会の変化とと
もに、Web 制作に従事するもの、
2020 年に向けて何を見据えるべき
か ?! を共に考えたい。

産業や社会、そして人の行動の変化、
2020 年に向けて何を見据えるべきか ?!

AI、X-Tech、デジタルトランスフォー
メーション、そして、ソサエティ 5.0 が
騒がれる昨今、産業や社会の変化とと
もに、Web 制作に従事するもの、
2020 年に向けて何を見据えるべき
か ?! を共に考えたい。

**産業や社会、そして人の行動の変化、
2020 年に向けて何を見据えるべきか ?!**

AI、X-Tech、デジタルトランスフォー
メーション、そして、ソサエティ 5.0 が
騒がれる昨今、産業や社会の変化とと
もに、Web 制作に従事するもの、
2020 年に向けて何を見据えるべき
か ?! を共に考えたい。

本文の句読点は
詰めちやダメ!!

CSS



文字詰めできるCSSのfont-feature-settingsが凄い！ 日本語フォントこそ指定したい自動カーニング

※この記事が公開されたのは2年前ですが、平成30年4月に内容をメンテナンスしています。

池田 泰延 [フォロー](#)

平成30年4月18日 更新

1075

1184

[ツイート](#)

2,753

[いいね!](#)

0

[Pocket](#)

1

2

3

[次のページへ](#)

```
font-feature-settings: 'palt';
```

AI、X-Tech、デジタルトランスフォーメーション、そして、ソサエティ5.0が騒がれる昨今、産業や社会の変化とともに、Web制作に従事するもの、2020年に向けて何を見据えるべきか?!を共に考えたい。

```
font-feature-settings: 'palt';
```

AI、X-Tech、デジタルトランスフォーメーション、そして、ソサエティ5.0が騒がれる昨今、産業や社会の変化とともに、Web制作に従事するもの、2020年に向けて何を見据えるべきか?!を共に考えたい。

AI、X-Tech、デジタルトランスフォーメーション、そして、ソサエティ5.0が騒がれる昨今、産業や社会の変化とともに、Web制作に従事するもの、2020年に向けて何を見据えるべきか?!を共に考えたい。

```
font-feature-settings: 'pwid';
```

AI、X-Tech、デジタルトランスフォー
メーション、そして、ソサエティ 5.0 が
騒がれる昨今、産業や社会の変化とと
もに、Web 制作に従事するもの、
2020 年に向けて何を見据えるべき
か?! を共に考えたい。

Yaku Han JP

約物半角専用のWebフォント

v3.0.0

 Repository / Releases

 Download

Example ↓

- 本文に
太いフォントは避ける
- 本文の句読点は
詰めちゃダメ!!



ありがとうございました。